

Elektromagnetni ventil

CPE24-M3H-5/3E-3/8

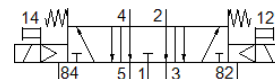
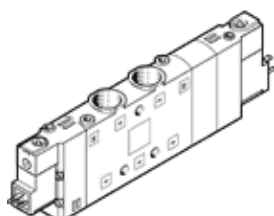
Broj artikla: 170339

Classic - nicht für Neukonstruktionen verwenden

FESTO

Velika gustoća pakovanja

Modern alternatives can be found by entering the first four characters of the type code in the search field.



Tehnički podaci

| Svojstvo | Vrednost |
|----------------------------------------------|-----------------------------------------------------------------------------------|
| Funkcija ventila | 5/3 odzračen |
| Način aktiviranja | električno |
| Širina | 24 mm |
| Normalni nazivni protok | 2.650 l/min |
| Operating pressure MPa | 0,25 ... 1 MPa |
| Pogonski pritisak | 2,5 ... 10 bar |
| Konstruktivna struktura | Klipni klizač |
| Vrsta resetovanja | mehanička opruga |
| Dozvola | c UL us - Recognized (OL) |
| Maritime classification | see certificate |
| CE znak (vidi izjavu o usklađenosti) | prema EU-niski napon-smernica |
| UKCA marking (see declaration of conformity) | To UK instructions for electrical equipment |
| Mehanička zaštita | IP65 sa utičnicom prema IEC 60529 |
| Nazivni prečnik | 11 mm |
| Odzračna funkcija | se može prigušiti |
| Princip zaptivanja | mekano |
| Položaj ugradnje | proizvoljno |
| Ručno pomoćno aktiviranje | sa priborom se fiksira Dodirno |
| Vrsta upravljanja | predupravljano |
| Snabdevanje upravljačkim vazduhom | interno |
| Smer protoka | nije reverzibilno |
| Ventilsko mesto - označaka | Nosač pločice |
| Overlap | Positive overlap |
| Vreme isključenja | 55 ms |
| Vreme uključenja | 25 ms |
| Trajanje uključenosti | 100 % |
| Maks. pozitivni ispitni impuls kod 0 signala | 3.300 µs |
| Maks. negativni ispitni impuls kod 1 signala | 3.100 µs |
| Parametri kalema | 230 V AC: 50/60 Hz, vršna snaga 3 VA, snaga držanja 2,4 VA |
| Dozvoljena kolebanja napona | -15 % / +10 % |
| Pogonski medijum | Kompresovani vazduh prema ISO 8573-1:2010 [7:4:4] |
| Napomena o mediju pogona i upravljanja | Nauljeni pogon je moguć (u daljnjem pogonu potreban) |
| Otpornost na vibracije | Ispitivanje transporta sa stepenom težine 2 prema FN 942017-4 i EN 60068-2-6 |
| Udarna čvrstoća | Shock test with severity level 2 in accordance with FN 942017-5 and EN 60068-2-27 |
| Klasa korozione otpornosti KBK | 2 - Moderate corrosion stress |
| PWIS conformity | VDMA24364-B1/B2-L |
| Temperatura medijuma | -5 ... 50 °C |

| Svojstvo | Vrednost |
|-------------------------------------------|--------------------------------------|
| Temperatura okoline | -5 ... 50 °C |
| Težina proizvoda | 430 g |
| Električni priključak | Plug pattern type C to EN 175301-803 |
| Vrsta pričvršćenja | sa prolaznim otvorom |
| Priključak, upravljački odlazni vazduh 82 | M5 |
| Priključak, upravljački odlazni vazduh 84 | M5 |
| Priključak, upravljački vazduh 12 | M5 |
| Priključak, upravljački vazduh 14 | M5 |
| Pneumatski priključak 1 | G3/8 |
| Pneumatski priključak 2 | G3/8 |
| Pneumatski priključak 3 | G3/8 |
| Pneumatski priključak 4 | G3/8 |
| Pneumatski priključak 5 | G3/8 |
| Materijal - napomena | RoHS komformnost |
| Material seals | NBR |
| Material housing | Aluminijumski odlivak |