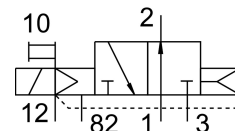


# Elektromagnetni ventil CPE24-M3H-30LS-QS-10

Broj dela: 163844

FESTO



## Tehnički list

| Karakteristika                          | Vrednost   |
|---|--|
| Funkcija ventila                        | 3/2 otvoreno monostabilno                          |
| Vrsta aktiviranja                       | električni   |
| Ugradna širina                          | 24 mm  |
| Normalni nominalni protok               | 1250 l/min   |
| Pneumatski radni priključak             | QS-10  |
| Pogonski napon                          | 230V AC  |
| Radni pritisak                          | -0.09 MPa...1 MPa<br>-0.9 bar...10 bar             |
| Dizajn                                  | Zasun sa klipom                                    |
| Način vraćanja u prethodni položaj      | pneumatska opruga                                  |
| Dozvola                                 | c UL us - Recognized (OL)                          |
| Maritime klasiifikacija                 | vidi sertifikat                                    |
| CE-oznaka (vidi Izjavu o usaglašenosti) | prema EU direktivi o niskom naponu                 |
| UKCA znak (vidi Izjavu o usaglašenosti) | prema UK propisima za električna pogonska sredstva |
| Institucija koja izdaje sertifikat      | DNV-TAA000032X                                     |
| Vrsta zaštite                           | IP65<br>sa utičnicom<br>prema IEC 60529            |
| Nominalna širina                        | 11 mm  |
| Princip zaptivanja                      | meko   |
| Ugradni položaj                         | Proizvoljan  |
| Ručna pomoćna aktivacija                | sa opremom za zaustavljanje<br>impulsno            |
| Vrsta upravljanja                       | sa predupravljanjem                                |
| Snabdevanjem upravljačkim vazduhom      | eksterni   |
| Smer strujanja                          | nije reverzibilno                                  |
| Oznaka mesta za ventil                  | Nosač natpisa                                      |
| Prekrivanje                             | pozitivno preklapanje                              |
| Upravljački pritisak                    | 0.25 MPa...1 MPa<br>2.5 bar...10 bar               |
| Uklopno vreme isklj.                    | 33 ms  |
| Uklopno vreme uklj                      | 50 ms  |
| Trajanje uključivanja                   | 100%   |

| Karakteristika                                   | Vrednost   |
|--|--|
| Maks. pozitivni impuls ispitivanja pri signalu 0 | 3300 $\mu$ s   |
| Maks. negativni impuls ispitivanja pri signalu 1 | 3100 $\mu$ s   |
| Karakteristične vrednosti za kaleme              | 230 V AC: 50/60 Hz, snaga pritezanja 3,0 VA, snaga zadržavanja 2,4 VA              |
| Dozvoljene oscilacije napona                     | -15 % / +10 %  |
| Radni medij                                      | Komprimovani vazduh u skladu sa ISO 8573-1:2010 [7:4:4]                            |
| Napomena o radnom/upravljačkom mediju            | Moguća primena zauljenog vazduha (u tom slučaju se zauljivanje mora nastaviti)     |
| Otpornost na oscilacije                          | Provera primene za transport sa stepenom oštine 2 prema FN 942017-4 i EN 60068-2-6 |
| Otpornost na udare                               | Šok provera prema stepenu oštine 2 u skladu sa FN 942017-5 i EN 60068-2-27         |
| Najviši stepen otpornosti na koroziju KBK        | 2 - umerena izloženost koroziji  |
| LABS usklađenost                                 | VDMA24364-B1/B2-L  |
| Temperatura medija                               | -5 °C...50 °C  |
| Upravljački medijum                              | Komprimovani vazduh u skladu sa ISO 8573-1:2010 [7:4:4]                            |
| Temperatura okruženja                            | -5 °C...50 °C  |
| Električni priključak                            | Oblik C  |
| Vrsta pričvršćenja                               | sa prolaznim otvorom   |
| Priključak upravljačkog izduvnog vazduha 82      | M5   |
| Priključak upravljačkog vazduha 12               | M5   |
| Pneumatski priključak 1                          | QS-10  |
| Pneumatski priključak: 2                         | QS-10  |
| Pneumatski priključak 3                          | G3/8   |
| Napomena o materijalu                            | RoHS-usaglašen   |
| Radni materijal zaptivki                         | NBR  |
| Materijal kućišta                                | Aluminijum liven pod pritiskom   |