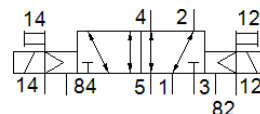
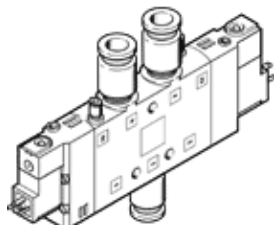


# Elektromagnetni ventil CPE24-M2H-5JS-QS-12

Broj artikla: 163831

FESTO

Velika gustoća pakovanja  
Ovaj tip je prikladan za vakuum.



## Tehnički podaci

| Svojstvo                                     | Vrednost                                                                          |
|----------------------------------------------|-----------------------------------------------------------------------------------|
| Funkcija ventila                             | 5/2 bistabilan                                                                    |
| Način aktiviranja                            | električno                                                                        |
| Širina                                       | 24 mm                                                                             |
| Normalni nazivni protok                      | 1.650 l/min                                                                       |
| Operating pressure MPa                       | -0,09 ... 1 MPa                                                                   |
| Pogonski pritisak                            | -0,9 ... 10 bar                                                                   |
| Konstruktivna struktura                      | Klipni klizač                                                                     |
| Dozvola                                      | c UL us - Recognized (OL)                                                         |
| Maritime classification                      | see certificate                                                                   |
| CE znak (vidi izjavu o usklađenosti)         | prema EU-niski napon-smernica                                                     |
| UKCA marking (see declaration of conformity) | To UK instructions for electrical equipment                                       |
| Mehanička zaštita                            | IP65<br>sa utičnicom<br>prema IEC 60529                                           |
| Nazivni prečnik                              | 11 mm                                                                             |
| Odzračna funkcija                            | se može prigušiti                                                                 |
| Princip zaptivanja                           | mekano                                                                            |
| Položaj ugradnje                             | proizvoljno                                                                       |
| Ručno pomoćno aktiviranje                    | sa priborom se fiksira<br>Dodirno                                                 |
| Vrsta upravljanja                            | predupravljano                                                                    |
| Snabdevanje upravljačkim vazduhom            | eksterno                                                                          |
| Smer protoka                                 | reverzibilno                                                                      |
| Ventilsko mesto - označaka                   | Nosač pločice                                                                     |
| Overlap                                      | Positive overlap                                                                  |
| Pilot pressure MPa                           | 0,2 ... 1 MPa                                                                     |
| Pritisak upravljanja                         | 2 ... 10 bar                                                                      |
| Vreme povratnog signala sklopke              | 25 ms                                                                             |
| Trajanje uključenosti                        | 100 %                                                                             |
| Maks. pozitivni ispitni impuls kod 0 signala | 3.300 µs                                                                          |
| Maks. negativni ispitni impuls kod 1 signala | 3.100 µs                                                                          |
| Parametri kalema                             | 110 V AC: 50 Hz, vršna snaga 3 VA, snaga držanja 2,4 VA                           |
| Dozvoljena kolebanja napona                  | -15 % / +10 %                                                                     |
| Pogonski medijum                             | Kompresovani vazduh prema ISO 8573-1:2010 [7:4:4]                                 |
| Napomena o mediju pogona i upravljanja       | Nauljeni pogon je moguć (u daljnjem pogonu potreban)                              |
| Otpornost na vibracije                       | Ispitivanje transporta sa stepenom težine 2 prema FN 942017-4 i EN 60068-2-6      |
| Udarna čvrstoća                              | Shock test with severity level 2 in accordance with FN 942017-5 and EN 60068-2-27 |
| Klasa korozione otpornosti KBK               | 2 - Moderate corrosion stress                                                     |
| PWIS conformity                              | VDMA24364-B1/B2-L                                                                 |
| Temperatura medijuma                         | -5 ... 50 °C                                                                      |
| Medijum upravljanja                          | Kompresovani vazduh prema ISO 8573-1:2010 [7:4:4]                                 |

| Svojstvo                                  | Vrednost                             |
|-------------------------------------------|--------------------------------------|
| Temperatura okoline                       | -5 ... 50 °C                         |
| Električni priključak                     | Plug pattern type C to EN 175301-803 |
| Vrsta pričvršćenja                        | sa prolaznim otvorom                 |
| Priključak, upravljački odlazni vazduh 82 | M5                                   |
| Priključak, upravljački odlazni vazduh 84 | M5                                   |
| Priključak, upravljački vazduh 12         | M5                                   |
| Priključak, upravljački vazduh 14         | M5                                   |
| Pneumatski priključak 1                   | QS-12                                |
| Pneumatski priključak 2                   | QS-12                                |
| Pneumatski priključak 3                   | G3/8                                 |
| Pneumatski priključak 4                   | QS-12                                |
| Pneumatski priključak 5                   | G3/8                                 |
| Materijal - napomena                      | RoHS komfornost                      |
| Material seals                            | NBR                                  |
| Material housing                          | Aluminijumski odlivak                |