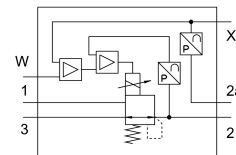


Proporcionalni regulator pritiska VPPL-3Q-3-Z-0L20H-A4-A-S1-4

Broj dela: 1635991

FESTO



Tehnički list

Karakteristika	Vrednost
Nominalna širina ventilacije	3 mm
Nominalna širina odzračivanja	3 mm
Vrsta aktiviranja	električni
Princip zaptivanja	meko
Ugradni položaj	Proizvoljan po mogućnosti stojeći
Dizajn	direktno upravljani ventil za regulaciju klipa
Otpornost na kratki spoj	ne
Maks. dužina kabla	30 m
Sigurnosna napomena	Sigurnosni položaj VPPL: Kod prekida kabla za napajanje izlazni pritisak pada na 0 bara.
Zaštita od zamene polova	za sve elektronske priključke
Način vraćanja u prethodni položaj	mehaničke opruge
Vrsta upravljanja	direktni
Funkcija ventila	3-struki proporcionalni regulator pritiska zatvoren
Vrsta prikaza	LED prikaz
Radni pritisak	2 MPa 20 bar
Opseg regulisanja pritiska	0.02 MPa...2 MPa 0.2 bar...20 bar
Ulazni pritisak 1	0 bar...50 bar 0 MPa...5 MPa
Maks. histereza pritiska	0.01 MPa 0.1 bar 1.45 psi
b-vrednost	0.25
C-vrednost	0.8 l/sbar
Normalni nominalni protok	245 l/min
Normalni nominalni protok 2-3	282 l/min
Uklopno vreme isklj.	654 ms
Uklopno vreme uklj	428 ms
Opseg radnog pritiska DC	21.6 V...27.6 V
Trajanje uključivanja	100%

Karakteristika	Vrednost
Maks. potrošnja električne struje	26.7 W
Preostala valovitost	10 %
Opseg signala analognog izlaza	4 - 20 mA
Opseg signala analognog ulaza	4 - 20 mA
Zadat/trenutne vrednosti	Tip struje 4-20 mA
Radni medij	Komprimovani vazduh u skladu sa ISO 8573-1:2010 [7:4:4] Inertni gasovi
Napomena o radnom/upravljačkom mediju	Nije moguć pogon sa podmazivanjm
Dozvola	c UL us – Listed (OL)
KC oznaka	KC-EMV
CE-oznaka (vidi Izjavu o usaglašenosti)	prema EU direktivi o elektromagnetnoj kompatibilnosti
UKCA znak (vidi Izjavu o usaglašenosti)	prema UK propisima za elektromagnetnu kompatibilnost
Najviši stepen otpornosti na koroziju KBK	2 - umerena izloženost koroziji
LABS usklađenost	VDMA24364-Zona III
Temperatura medija	5 °C...50 °C
Vrsta zaštite	IP65
Temperatura okruženja	5 °C...50 °C
Temperatura skladištenja	-10 °C...60 °C
Težina proizvoda	1100 g
Greška u linearnosti u ± %FS	0.5 %FS
Ukupna preciznost	0,5% FS
Koeficijent temperature	0.04 %/K
Preciznost ponavljanja u ± %FS	0.5 %FS
Električni priključak dijagnostičkog interfejsa	Utičnica, M12, 5-polna, A-kodirana
Električni priključak IN	Utikač M12, 5-polni, A-kodiran
Električni priključak OUT	Utikač M12, 5-polni, A-kodiran
Vrsta pričvršćenja	sa prolaznim otvorom
Pneumatski priključak 1	Prirubnica G1/4
Pneumatski priključak: 2	Prirubnica
Pneumatski priključak 3	Prirubnica
Napomena o materijalu	RoHS-usaglašen
Materijal kućišta	Aluminijumska legura za obradu, eloksirana