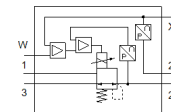
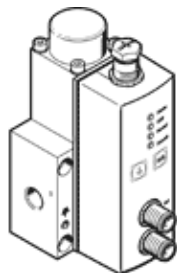


Proporcionalni regulator pritiska VPPL-3Q-3-Z-0L20H-V1-V-S1-4

Broj artikla: 1635988

FESTO



Tehnički podaci

Svojstvo	Vrednost
Nazivni prečnik provetravanja	3 mm
Nazivni prečnik odzračivanja	3 mm
Način aktiviranja	električno
Princip zaptivanja	mekano
Položaj ugradnje	proizvoljno prednost stojećem položaju
Konstruktivna struktura	direktno upravljani klipni regulacioni ventil
Otpornost na kratak spoj	ne
Maks. dužina voda	30 m
Sigurnosna napomena	Safety setting VPPL
Zaštita od zamene polova	za sve električne priključke
Vrsta resetovanja	mehanička opruga
Vrsta upravljanja	direktno
Funkcija ventila	3 proporcionalni regulator pritiska zatvoren
Vrsta prikaza	LED-ekran
Operating pressure MPa	≤ 2 MPa
Pogonski pritisak	≤ 20 bar
Područje regulacije pritiska Mpa	0,02 ... 2 MPa
Područje regulacije pritiska	0,2 ... 20 bar
Ulazni pritisak 1	0 ... 50 bar
Supply pressure 1 MPa	0 ... 5 MPa
Max. pressure hysteresis (MPa)	0,01 MPa
Maks. histerezis pritiska	0,1 bar
Max. pressure hysteresis	1,45 psi
b-vrednost	0,25
C vrednost	0,8 l/sbar
Normalni nazivni protok	245 l/min
Normalni nazivni protok 2-3	282 l/min
Vreme isključenja	654 ms
Vreme uključenja	428 ms
Područje pogonskog napona DC	21,6 ... 27,6 V
Trajanje uključenosti	100 %
Maks. električna primljena snaga	26,7 W
Preostala talasnost	10 %
Signalno područje, analogni izlaz	0 - 10 V
Signalno područje, analogni ulaz	0 - 10 V
SOLL-/IST [Zadate/Stvarne] veličine	Tip napona 0 - 10 V
Pogonski medijum	Kompresovani vazduh prema ISO 8573-1:2010 [7:4:4] Inertni gasovi
Napomena o mediju pogona i upravljanja	Nauljeni pogon nije moguć
Dozvola	c UL us - Listed (OL)
KC mark	KC-EMV
CE znak (vidi izjavu o usklađenosti)	prema EU-EMV-smernici
UKCA marking (see declaration of conformity)	To UK instructions for EMC
Klasa korozione otpornosti KBK	2 - Moderate corrosion stress
PWIS conformity	VDMA24364 zone III

Svojstvo	Vrednost
Temperatura medijuma	5 ... 50 °C
Mehanička zaštita	IP65
Temperatura okoline	5 ... 50 °C
Temperatura ležaja	-10 ... 60 °C
Težina proizvoda	1.100 g
Greška linearnosti u ± %FS	0,5 %FS
Overall accuracy	0,5 %FS
Temperaturni koeficent	0,04 %/K
Tačnost ponavljanja u ± %FS	0,5 %FS
Diagnosis interface electrical connection	Socket, M12, 5-pin, A-coded
Electrical connection IN	Plug, M12, 5-pin, A-coded
Electrical connection OUT	Plug, M12, 5-pin, A-coded
Vrsta pričvršćenja	sa prolaznim otvorom
Pneumatski priključak 1	Prirubnica G1/4
Pneumatski priključak 2	Prirubnica
Pneumatski priključak 3	Prirubnica
Materijal - napomena	RoHS komfornost
Material housing	Anodised wrought aluminium alloy