

On-off ventil HE-1/8-D-MINI

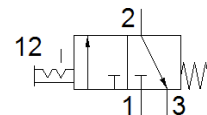
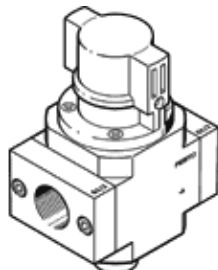
Broj artikla: 162806

Classic - nicht für Neukonstruktionen verwenden

za pripreme grupe, sa navojnom priključnom pločom.

Modern alternatives can be found by entering the first four characters of the type code in the search field.

FESTO



Tehnički podaci

Svojstvo	Vrednost
Konstruktivna struktura	Klipni klizač
Način aktiviranja	ručno
Princip zaptivanja	mekano
Odzračna funkcija	ne prigušuje se
Ručno pomoćno aktiviranje	bez
Funkcija ventila	3/2 bistabilan
Pogonski pritisak	0 ... 16 bar
C vrednost	4,4 l/sbar
b-vrednost	0,44
Normalni nazivni protok	1.000 l/min
Pogonski medijum	Kompresovani vazduh prema ISO 8573-1:2010 [7:4:4] Inertni gasovi
Napomena o mediju pogona i upravljanja	Nauljeni pogon je moguć (u daljnjem pogonu potreban)
Klasa korozione otpornosti KBK	2 - Moderate corrosion stress
Materijal - napomena	RoHS komfornost
PWIS conformity	VDMA24364-B1/B2-L
Temperatura medijuma	-10 ... 60 °C
Temperatura okoline	-10 ... 60 °C
Vrsta pričvršćenja	Ugradnja vodova sa priborom
Položaj ugradnje	proizvoljno
Smer protoka	nije reverzibilno
Težina proizvoda	192 g
Pneumatski priključak 1	G1/8
Pneumatski priključak 2	G1/8
Pneumatski priključak 3	G1/8
Klasa čistoće vazduha na izlazu	Kompresovani vazduh prema ISO 8573-1:2010 [7:4:4] Inertni gasovi
Material seals	NBR
Material housing	Aluminijumski odlivak