

# Regulator pritiska LR-1-D-7-O-MAXI

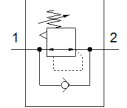
Broj artikla: 162605

Classic - nicht für Neukonstruktionen verwenden

Sa navojnom priključnom pločom, bez manometra.

Modern alternatives can be found by entering the first four characters of the type code in the search field.

FESTO



## Tehnički podaci

Svojstvo	Vrednost
Veličina	Maxi
Seriya	D
Osiguranje aktiviranja	Okretno dugme sa blokadom
Položaj ugradnje	proizvoljno
Konstruktivna struktura	predupravljeni klipni regulator
Funkcija kontrolera	Izlazni pritisak konstantan sa sekundarnim odražavanjem
Manometar	Prepared for G1/4
Pogonski pritisak	0 ... 16 bar
Područje regulacije pritiska	0,5 ... 7 bar
Maks. histerezis pritiska	0,4 bar
Normalni nazivni protok	12.500 l/min
Pogonski medijum	Kompresovani vazduh prema ISO 8573-1:2010 [7:4:4] Inertni gasovi
Napomena o mediju pogona i upravljanja	Nauljeni pogon je moguć (u daljnjem pogonu potreban)
Klasa korozione otpornosti KBK	2 - Moderate corrosion stress
PWIS conformity	VDMA24364-B1/B2-L
Klasa čistoće vazduha na izlazu	Kompresovani vazduh prema ISO 8573-1:2010 [7:4:4] Inertni gasovi
Temperatura medijuma	-10 ... 60 °C
Temperatura okoline	-10 ... 60 °C
Težina proizvoda	1.100 g
Vrsta pričvršćenja	Ugradnja prednje ploče Ugradnja vodova sa priborom
Pneumatski priključak 1	G1
Pneumatski priključak 2	G1
Materijal - napomena	RoHS komfornost
Material of connecting plate	Cink
Material seals	NBR
Material housing	Cink