

# Regulator pritiska LR-1/4-D-7-O-MINI

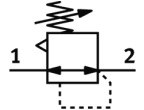
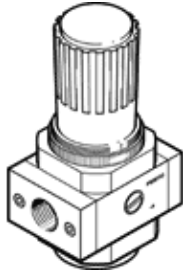
Broj artikla: 162599

Classic - nicht für Neukonstruktionen verwenden

Sa navojnom priključnom pločom, bez manometra.

Modern alternatives can be found by entering the first four characters of the type code in the search field.

FESTO



## Tehnički podaci

Svojstvo	Vrednost
Veličina	Mini
Seriya	D
Osiguranje aktiviranja	Okretno dugme sa blokadom
Položaj ugradnje	proizvoljno
Konstruktivna struktura	direktno upravljani membranski regulacioni ventil
Funkcija kontrolera	Izlazni pritisak konstantan sa predpritisnom kompenzacijom sa sekundarnim odzračivanjem
Manometar	Prepared for G1/8
Pogonski pritisak	1 ... 16 bar
Područje regulacije pritiska	0,5 ... 7 bar
Maks. histerezis pritiska	0,2 bar
Normalni nazivni protok	1.600 l/min
Pogonski medijum	Kompresovani vazduh prema ISO 8573-1:2010 [7:4:4] Inertni gasovi
Napomena o mediju pogona i upravljanja	Nauljeni pogon je moguć (u daljnjem pogonu potreban)
PWIS conformity	VDMA24364-B1/B2-L
Klasa čistoće vazduha na izlazu	Kompresovani vazduh prema ISO 8573-1:2010 [7:4:4] Inertni gasovi
Temperatura medijuma	-10 ... 60 °C
Temperatura okoline	-10 ... 60 °C
Težina proizvoda	300 g
Vrsta pričvršćenja	Ugradnja prednje ploče Ugradnja vodova sa priborom
Pneumatski priključak 1	G1/4
Pneumatski priključak 2	G1/4
Materijal - napomena	RoHS komformnost
Material of connecting plate	Cink
Material seals	NBR
Material housing	Cink