

Elektromagnetni ventil

MN1H-2-1 1/2-MS

Broj artikla: 161734

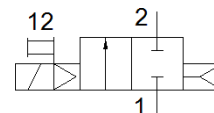
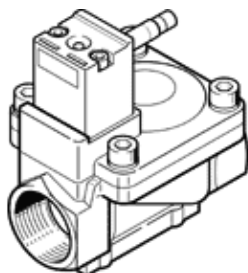
Classic - nicht für Neukonstruktionen verwenden

Sa pomočnim ručnim aktiviranjem, bez elektromagnetnog kalema i bez utičnice.

Elektromagnetni kalem i utičnicu treba posebno naručiti.

Modern alternatives can be found by entering the first four characters of the type code in the search field.

FESTO



Tehnički podaci

Svojstvo	Vrednost
Konstruktivna struktura	Membranski ventil
Način aktiviranja	električno
Princip zaptivanja	mekano
Položaj ugradnje	proizvoljno
Vrsta pričvršćenja	Ugradnja vodova
Priključak procesnog ventila	G1 1/2
Električni priključak	Plug pattern type A to EN 175301-803 Utikači prema DIN EN 175301-803 četvorougaoi oblik
Nazivni prečnik	40 mm
Funkcija ventila	2/2 zatvoren, monostabilan
Ručno pomoćno aktiviranje	sa priborom se fiksira Dodirno
Smer protoka	nije reverzibilno
Medijum	filterirani kompresovani vazduh, finoća filtera 200 µm
Odzračna funkcija	ne prigušuje se
Parametri kalema	110 V AC: 50 Hz, vršna snaga 5 VA, snaga držanja 3,7 VA 110 V AC: 50 Hz, vršna snaga 5 VA, snaga držanja 3,7 VA 230 V AC: 50 Hz, vršna snaga 5 VA, snaga držanja 3,7 VA 230 V AC: 60 Hz, vršna snaga 5 VA, snaga držanja 3,7 VA 24 V DC: 2.5 W
Vrsta resetovanja	pneumatska opruga
Vrsta upravljanja	predupravljano
Pritisak medijuma	0,5 ... 10 bar
Napomena o mediju pogona i upravljanja	Nauljeni pogon je moguć (u daljnjem pogonu potreban)
Temperatura medijuma	-10 ... 60 °C
Temperatura okoline	-10 ... 60 °C
Normalni nazivni protok	30.500 l/min
Vreme uključanja	230 ... 440 ms
Vreme isključenja	300 ... 1.000 ms
PWIS conformity	VDMA24364-B1/B2-L
Material housing	Mesing
Material screws	visokolegirani čelik, nerđajući
Broj materijala, vijak	1.4301
Težina proizvoda	2.600 g
Mehanička zaštita	IP65 sa utičnicom