

# Elektromagnetni ventil

## MN1H-2-1/2-MS

Broj artikla: 161728

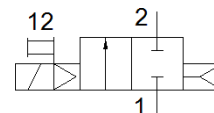
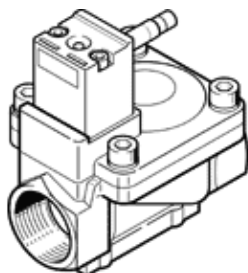
Classic - nicht für Neukonstruktionen verwenden

Sa pomočnim ručnim aktiviranjem, bez elektromagnetnog kalema i bez utičnice.

Elektromagnetni kalem i utičnicu treba posebno naručiti.

Modern alternatives can be found by entering the first four characters of the type code in the search field.

FESTO



## Tehnički podaci

Svojstvo	Vrednost
Konstruktivna struktura	Membranski ventil
Način aktiviranja	električno
Princip zaptivanja	mekano
Položaj ugradnje	proizvoljno
Vrsta pričvršćenja	Ugradnja vodova
Priključak procesnog ventila	G1/2
Električni priključak	Plug pattern type A to EN 175301-803 Utikači prema DIN EN 175301-803 četvorougaoi oblik
Nazivni prečnik	13 mm
Funkcija ventila	2/2 zatvoren, monostabilan
Ručno pomoćno aktiviranje	sa priborom se fiksira Dodirno
Smer protoka	nije reverzibilno
Medijum	filterirani kompresovani vazduh, finoća filtera 200 µm
Odzračna funkcija	ne prigušuje se
Parametri kalema	110 V AC: 50 Hz, vršna snaga 5 VA, snaga držanja 3,7 VA 110 V AC: 50 Hz, vršna snaga 5 VA, snaga držanja 3,7 VA 230 V AC: 50 Hz, vršna snaga 5 VA, snaga držanja 3,7 VA 230 V AC: 60 Hz, vršna snaga 5 VA, snaga držanja 3,7 VA 24 V DC: 2.5 W
Vrsta resetovanja	pneumatska opruga
Vrsta upravljanja	predupravljano
Pritisak medijuma	0,5 ... 10 bar
Napomena o mediju pogona i upravljanja	Nauljeni pogon je moguć (u daljnjem pogonu potreban)
Temperatura medijuma	-10 ... 60 °C
Temperatura okoline	-10 ... 60 °C
Normalni nazivni protok	3.100 l/min
Vreme uključanja	30 ms
Vreme isključenja	100 ms
PWIS conformity	VDMA24364-B1/B2-L
Material housing	Mesing
Material screws	visokolegirani čelik, nerđajući
Broj materijala, vijak	1.4301
Težina proizvoda	400 g
Mehanička zaštita	IP65 sa utičnicom