

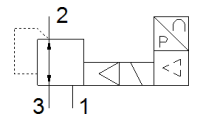
Proporcionalni regulator pritiska MPPE-3-1/4-10-420-B

Broj artikla: 161171

Classic - nicht für Neukonstruktionen verwenden

Modern alternatives can be found by entering the first four characters of the type code in the search field.

FESTO



Tehnički podaci

Svojstvo	Vrednost
Nazivni prečnik provetravanja	7 mm
Nazivni prečnik odzračivanja	7 mm
Način aktiviranja	električno
Princip zaptivanja	mekano
Položaj ugradnje	proizvoljno
Konstruktivna struktura	predupravljani klipni regulator
Otpornost na kratak spoj	za sve električne priključke
Sigurnosna napomena	Sigurnosni položaj MPPE-B: Kod prekida kabla za napajanje polazni pritisak neregulirano ostaje održan.
Zaštita od zamene polova	za sve električne priključke
Funkcija ventila	3 proporcionalni regulator pritiska zatvoren
Operating pressure MPa	$\leq 1,2$ MPa
Pogonski pritisak	≤ 12 bar
Područje regulacije pritiska Mpa	0 ... 1 MPa
Područje regulacije pritiska	0 ... 10 bar
Ulazni pritisak 1	11 ... 12 bar
Supply pressure 1 MPa	1,1 ... 1,2 MPa
Max. pressure hysteresis (MPa)	0,005 MPa
Maks. histerezis pritiska	0,05 bar
Vreme isključenja	280 ms
Vreme uključenja	160 ms
Područje pogonskog napona DC	18 ... 30 V
Referentni napon	10 V
Preostala talasnost	10 %
SOLL-/IST [Zadate/Stvarne] veličine	Vrsta struje 4 - 20 mA
Pogonski medijum	Kompresovani vazduh prema ISO 8573-1:2010 [7:4:4] Inertni gasovi
Napomena o mediju pogona i upravljanja	Nauljeni pogon je moguć (u daljnjem pogonu potreban)
Dozvola	RCM Mark
KC mark	KC-EMV
CE znak (vidi izjavu o usklađenosti)	prema EU-EMV-smernici in accordance with EU RoHS directive
UKCA marking (see declaration of conformity)	To UK instructions for EMC To UK RoHS instructions
Klasa korozione otpornosti KBK	2 - Moderate corrosion stress
PWIS conformity	VDMA24364-B2-L
Temperatura medijuma	0 ... 60 °C
Mehanička zaštita	IP65
Temperatura okoline	0 ... 50 °C
Težina proizvoda	920 g
Električni priključak	8-polno M16x0,75 Utikači

Svojstvo	Vrednost
	prema DIN 45326 okrugli oblik
Vrsta pričvršćenja	sa prolaznim otvorom
Pneumatski priključak 1	G1/4
Pneumatski priključak 2	G1/4
Pneumatski priključak 3	G1/4
Materijal - napomena	RoHS komfornost
Material housing	Aluminijumska legura za kovanje
Material membrane	NBR