

Linearni pogon DFPI-100- -ND2P-C1V-P-A

Broj artikla: 1548005

Komponenta koja će prestati da se proizvodi

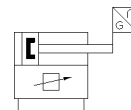
with integrated electropneumatic positioner, double-acting, piston diameter 100 mm, mounting interfaces for process valve fittings to DIN EN ISO 5210 on bearing cap, electric/pneumatic connection via metallic female socket and connecting cable NHSB (accessories), 4-wire, 24 VDC power supply, setpoint input 4...20 mA, position feedback signal 4...20 mA, piston rod safety position.

Komponenta se više ne proizvodi. Isporučuje se do 2024. Vidi Support Portal za alternativni proizvod.

FESTO



Prikaz primera



Tehnički podaci

Svojstvo	Vrednost
Veličina aktuatora	100
Šablon bušenja prirubnice	F07
Hod	40 ... 990 mm
Rezerva hoda	3 mm
Prečnik klipa	100 mm
Armaturni priključak odgovara normi	ISO 5210
Prigušivanje	bez prigušivanja
Položaj ugradnje	proizvoljno
Način funkcionisanja	dvosmerno
Konstruktivna struktura	Klip Klipnjača Profilna cev
Prepoznavanje pozicije	sa integrisanom mernom letvom
Metod merenja sistema merne letve	Potenciometar
Zaštita od zamene polova	za pogonski napon za zadatu vrednost Priključak za inicijalizaciju
Operating pressure MPa	0,3 ... 0,8 MPa
Pogonski pritisak	3 ... 8 bar
Operating pressure	43,5 ... 116 psi
Nominal operating pressure	0,6 MPa
Nazivni pogonski pritisak	6 bar
Analogni izlaz	4 - 20 mA
Područje pogonskog napona DC	21,6 ... 26,4 V
Maks. potrošnja struja	220 mA
Nazivni pogonski napon DC	24 V
Zadata vrednost ulaza	4 ... 20 mA
Dozvola	RCM Mark
KC mark	KC-EMV
CE znak (vidi izjavu o usklađenosti)	prema EU-EMV-smernici prema EU-Ex-zaštita-smernica (ATEX) in accordance with EU RoHS directive
UKCA marking (see declaration of conformity)	To UK instructions for EMC To UK EX instructions To UK RoHS instructions
Odobrenje Eksplozivne zaštite izvan EU	EPL Dc (GB) EPL Gc (GB)
ATEX kategorija gasa	II 3G

Svojstvo	Vrednost
ATEX kategorija prašine	II 3D
Ex vrsta zaštite od zapaljivanja - gas	Ex ec IIC T4 X Gc
Ex vrsta zaštite od zapaljivanja - prašina	Ex tc IIIC T120°C X Dc
Ex temperatura okoline	-5 °C ≤ Ta ≤ +50 °C
Pogonski medijum	Kompresovani vazduh prema ISO 8573-1:2010 [7:4:4]
Napomena o mediju pogona i upravljanja	Nauljeni pogon je moguć (u daljnjem pogonu potreban)
Trajna otpornost na udarce prema DIN/IEC 68 deo 2-82	ispitano prema stepenu oštine 2
Temperatura ležaja	-5 ... 50 °C
Temperatura medijuma	-5 ... 40 °C
Relativna vlažnost vazduha	5 - 100 % sa kondenzacijom
Mehanička zaštita	IP65 IP67 IP69K NEMA 4
Otpornost na vibracije prema DIN/IEC 68 deo 2-6	ispitano prema stepenu oštine 2
Temperatura okoline	-5 ... 50 °C
Theoretical force at 0.6 MPa (6 bar, 87 psi), retracting	4.417 N
Theoretical force at 0.6 MPa (6 bar, 87 psi), advance	4.712 N
Potrošnja vazduha unazad na 10 mm hoda	0,5153 l
Potrošnja vazduha unapred na 10 mm hoda	0,5498 l
Pokretna masa kod hoda 0 mm	1.228 g
Dodatni faktor mase po 10 mm hoda	27 g
Osnovna težina kod hoda 0 mm	5.237 g
Dodatna težine po 10 mm hoda	80 g
Dodatna težina merne letve po 10 mm	2 g
Tačnost analognog izlaza	1 %FS
Veličina mrtve zone	1 %FS
Histerezis FS	1 %FS
Tačnost pozicioniranja	1.0% FS
Tačnost ponavljanja u ± %FS	1 %FS
Električni priključak	5-polno Utikač ravni / vijčana stezaljka With specific accessories
Pneumatski priključak	za crevo spoljašnjeg prečnika 8 mm za crevo spoljašnjeg prečnika 10 mm With specific accessories
Materijal - napomena	Sadrži PWIS RoHS komformnost
Material of end caps	Anodised wrought aluminium alloy
Material underneath cover	Anodised wrought aluminium alloy
Material piston rod	visokolegirani čelik, nerđajući
Material piston rod wiper seal	TPE-U(PU)
Material screws	visokolegirani čelik, nerđajući
Material static seals	NBR
Material cylinder barrel	Smooth-anodised wrought aluminium alloy