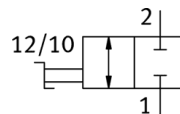


# Shut-off ventil HE-2-1/4-QS-1/4-U

Broj artikla: 153990

FESTO



## Tehnički podaci

| Svojstvo                               | Vrednost   |
|--|--|
| Funkcija ventila                       | 2/2 bistabilno   |
| Pneumatski priključak 1                | 1/4 NPT  |
| Pneumatski priključak 2                | QS-1/4   |
| Način aktiviranja                      | ručno  |
| Vrsta pričvršćenja                     | Direct mounting via through-holes<br>Direct mounting via threads<br>po izboru: |
| Normalni nazivni protok                | 340,2 l/min  |
| Nazivni prečnik                        | 3,2 mm   |
| Operating pressure MPa                 | -0,095 ... 1 MPa   |
| Pogonski pritisak                      | -0,95 ... 10 bar   |
| Temperatura okoline                    | 0 ... 60 °C  |
| Material housing                       | PBT ojačan   |
| Pogonski medijum                       | Kompresovani vazduh prema ISO 8573-1:2010 [7:::]                               |
| Princip zaptivanja                     | mekano   |
| Položaj ugradnje                       | proizvoljno  |
| Konstruktivna struktura                | Klipni klizač  |
| Vrsta upravljanja                      | direktno   |
| Smer protoka                           | reverzibilno   |
| Napomena o mediju pogona i upravljanja | Nauljeni pogon je moguć (u daljnjem pogonu potreban)                           |
| Klasa korozione otpornosti KBK         | 2 - Moderate corrosion stress  |
| PWIS conformity                        | VDMA24364-B1/B2-L  |
| Cleanroom class                        | ISO class 4  |
| Temperatura medijuma                   | 0 ... 60 °C  |
| Težina proizvoda                       | 35 g   |
| Material of threaded plug              | Mesing niklovan  |
| Materijal - napomena                   | RoHS komformnost   |
| Material seals                         | NBR  |