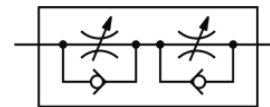
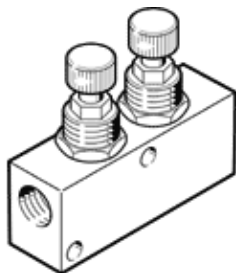


Prigušno-nepovratni ventil GR-M5X2-B

Broj artikla: 152611

FESTO



Tehnički podaci

Svojstvo	Vrednost
Funkcija ventila	Prigušno-nepovratna funkcija
Pneumatski priključak 1	M5
Pneumatski priključak 2	M5
Element podešavanja	Narezani vijak
Vrsta pričvršćenja	Ugradnja prednje ploče sa prolaznim otvorom po izboru:
Normalni nazivni protok u smeru prigušivanja	95 l/min
Normalni nazivni protok u povratnom smeru	75 l/min
Pogonski pritisak	0,5 ... 10 bar
Temperatura okoline	-20 ... 60 °C
Material housing	Aluminijumska legura za kovanje
Položaj ugradnje	proizvoljno
Pogonski medijum	Kompresovani vazduh prema ISO 8573-1:2010 [7:4:4]
Napomena o mediju pogona i upravljanja	Nauljeni pogon je moguć (u daljnjem pogonu potreban)
PWIS conformity	VDMA24364-B1/B2-L
Temperatura medijuma	-20 ... 60 °C
Nazivni prečnik	2 mm
Težina proizvoda	37 g
Materijal - napomena	RoHS komfornost
Material seals	NBR
Material sleeve	POM
Material adjusting screw	visokolegirani čelik
Material nut	Aluminijumska legura za kovanje