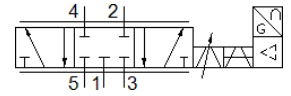
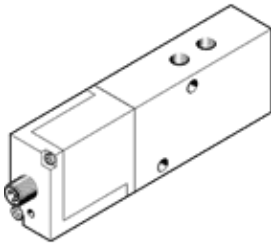


Proporcionalni razvodnik MPYE-5-3/8-010-B

Broj artikla: 151695

FESTO



Tehnički podaci

Svojstvo	Vrednost
Nazivni prečnik	10 mm
Način aktiviranja	električno
Princip zaptivanja	tvrd
Položaj ugradnje	proizvoljno
Konstruktivna struktura	Klipni klizač
Vrsta resetovanja	Opruga magnetna
Sigurnosna napomena	Sigurnosni položaj MPYE: Kod prekida kabla za napajanje zauzima se blokirani srednji položaj.
Vrsta upravljanja	direktno
Smer protoka	nije reverzibilno
Funkcija ventila	5/3 zatvoren
Zaštita od zamene polova	za sve električne priključke
Operating pressure MPa	0 ... 1 MPa
Pogonski pritisak	0 ... 10 bar
b-vrednost	0,21
C vrednost	9 l/sbar
Normalni nazivni protok	2.000 l/min
Granična frekvencija	70 Hz
Maks. histerezis	0,4 %
Područje pogonskog napona DC	17 ... 30 V
Preostala talasnost	5 %
SOLL-/IST [Zadate/Stvarne] veličine	Tip napona 0 - 10 V
Dozvola	RCM Mark
KC mark	KC-EMV
CE znak (vidi izjavu o usklađenosti)	prema EU-EMV-smernici in accordance with EU RoHS directive
UKCA marking (see declaration of conformity)	To UK instructions for EMC To UK RoHS instructions
Pogonski medijum	Kompresovani vazduh prema ISO 8573-1:2010 [6:4:4]
Napomena o mediju pogona i upravljanja	Nauljeni pogon nije moguć
Klasa korozione otpornosti KBK	2 - Moderate corrosion stress
PWIS conformity	VDMA24364-B2-L
Temperatura medijuma	5 ... 40 °C
Mehanička zaštita	IP65
Temperatura okoline	0 ... 50 °C
Težina proizvoda	685 g
Električni priključak	4-polno M12x1 Utikači okrugli oblik
Vrsta pričvršćenja	sa prolaznim otvorom
Pneumatski priključak 1	G3/8
Pneumatski priključak 2	G3/8
Pneumatski priključak 3	G3/8
Pneumatski priključak 4	G3/8
Pneumatski priključak 5	G3/8

Svojstvo	Vrednost
Materijal - napomena	RoHS komfornost
Material cover	ABS presvučeno
Material seals	NBR
Material housing	Aluminijum eloksirano