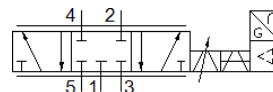


# Proporcionalni razvodnik MPYE-5-1/8-HF-010-B

Broj artikla: 151693

FESTO



## Tehnički podaci

| Svojstvo                                     | Vrednost  |
|--|---|
| Nazivni prečnik                              | 6 mm  |
| Način aktiviranja                            | električno  |
| Princip zaptivanja                           | tvrd  |
| Položaj ugradnje                             | proizvoljno   |
| Konstruktivna struktura                      | Klipni klizač   |
| Vrsta resetovanja                            | Opruga magnetna   |
| Sigurnosna napomena                          | Sigurnosni položaj MPYE: Kod prekida kabla za napajanje zauzima se blokirani srednji položaj. |
| Vrsta upravljanja                            | direktno  |
| Smer protoka                                 | nije reverzibilno   |
| Funkcija ventila                             | 5/3 zatvoren  |
| Zaštita od zamene polova                     | za sve električne priključke  |
| Operating pressure MPa                       | 0 ... 1 MPa   |
| Pogonski pritisak                            | 0 ... 10 bar  |
| b-vrednost                                   | 0,26  |
| C vrednost                                   | 3,1 l/sbar  |
| Normalni nazivni protok                      | 700 l/min   |
| Granična frekvencija                         | 95 Hz   |
| Maks. histerezis                             | 0,4 %   |
| Područje pogonskog napona DC                 | 17 ... 30 V   |
| Preostala talasnost                          | 5 %   |
| SOLL-/IST [Zadate/Stvarne] veličine          | Tip napona 0 - 10 V   |
| Dozvola                                      | RCM Mark  |
| KC mark                                      | KC-EMV  |
| CE znak (vidi izjavu o usklađenosti)         | prema EU-EMV-smernici<br>in accordance with EU RoHS directive                                 |
| UKCA marking (see declaration of conformity) | To UK instructions for EMC<br>To UK RoHS instructions   |
| Pogonski medijum                             | Kompresovani vazduh prema ISO 8573-1:2010 [6:4:4]   |
| Napomena o mediju pogona i upravljanja       | Nauljeni pogon nije moguć   |
| Klasa korozione otpornosti KBK               | 2 - Moderate corrosion stress   |
| PWIS conformity                              | VDMA24364-B2-L  |
| Temperatura medijuma                         | 5 ... 40 °C   |
| Mehanička zaštita                            | IP65  |
| Temperatura okoline                          | 0 ... 50 °C   |
| Težina proizvoda                             | 285 g   |
| Električni priključak                        | 4-polno<br>M12x1<br>Utikači<br>okrugli oblik  |
| Vrsta pričvršćenja                           | sa prolaznim otvorom  |
| Pneumatski priključak 1                      | G1/8  |
| Pneumatski priključak 2                      | G1/8  |
| Pneumatski priključak 3                      | G1/8  |
| Pneumatski priključak 4                      | G1/8  |
| Pneumatski priključak 5                      | G1/8  |

| Svojstvo             | Vrednost                 |
|----------------------|--------------------------|
| Materijal - napomena | RoHS komfornost          |
| Material cover       | ABS<br>presvučeno        |
| Material seals       | NBR                      |
| Material housing     | Aluminijum<br>eloksirano |