

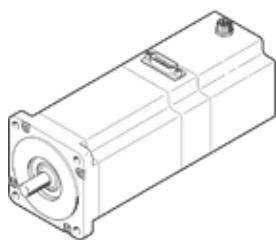
Koračni motor EMMS-ST-87-L-SEB-G2

Broj artikla: 1370494

★ Kernprogramm

bez prenosnika, sa kočnicom.

FESTO



Tehnički podaci

| Svojstvo | Vrednost |
|--|---|
| Temperatura okoline | -10 ... 50 °C |
| Temperatura ležaja | -20 ... 70 °C |
| Relativna vlažnost vazduha | 0 - 85 % |
| Odgovara standardu | IEC 60034 |
| Klasa zaštite izolacije | B |
| Termalna klasa prema EN 60034-1 | B |
| Klasa dimenzionisanja prema EN 60034-1 | S1 |
| Mehanička zaštita | IP54 |
| Tehnika električnog priključka | Utikači |
| Materijal - napomena | RoHS komfornost |
| Klasa korozione otpornosti KBK | 1 - Low corrosion stress |
| PWIS conformity | VDMA24364-B2-L |
| Dozvola | RCM Mark c UL us - Recognized (OL) |
| CE znak (vidi izjavu o usklađenosti) | prema EU-EMV-smernici |
| UKCA marking (see declaration of conformity) | To UK instructions for EMC To UK RoHS instructions |
| Nazivni pogonski napon DC | 48 V |
| Moment držanja, motor | 9,3 Nm |
| Maks. brzina obrtanja | 430 1/min |
| Ugao koraka kod punog koraka | 1,8 deg |
| Tolerancija koračnog ugla | ±5 % |
| Nazivna struja, motor | 9,5 A |
| Električna konstanta, fazna | 77,2 mVmin |
| Radni otpor faze | 0,23 Ohm |
| Induktivni otpor faze | 2,7 mH |
| Moment inercije rotora | 3 kgcm ² |
| Sveukupni moment inercije gonjene strane | 3,07 kgcm ² |
| Težina proizvoda | 5.000 g |
| Dozvoljeno aksijalno opterećenje vratila | 65 N |
| Dozvoljeno radijalno opterećenje vratila | 200 N |
| Senzor položaja rotora | Inkrementalni enkoder |
| Interface rotirajućeg enkodera | RS422 TTL AB-Kanal + Nulti impuls |
| Princip određivanja položaja rotirajućim enkoderom | optički |
| Moment držanja, kočnica | 2 Nm |
| Pogonski napon DC, kočnica | 24 V |
| Primljena snaga, kočnica | 11 W |
| Moment inercije kočnice | 0,07 kgcm ² |