

# pulse valve

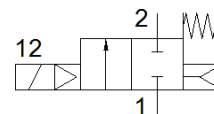
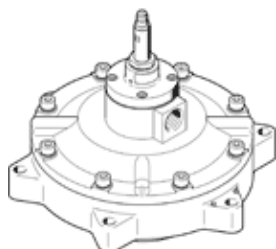
## VZWE-F-M22C-M-F890-760-H

Broj artikla: 1214036

Komponenta koja će prestati da se proizvodi

Komponenta se više ne proizvodi. Isporučuje se do 2023. Vidi Support Portal za alternativni proizvod.

FESTO



## Tehnički podaci

Svojstvo	Vrednost
Konstruktivna struktura	Ravna verzija sa priрубnicom Membranski ventil
Način aktiviranja	električno
Princip zaptivanja	mekano
Položaj ugradnje	proizvoljno
Vrsta pričvršćenja	vijčano pričvršćen sa navojem
Priključak ventila 1	Prečnik priрубnice 89 mm
Priključak ventila 2	Prečnik priрубnice 162 mm
Nazivni prečnik	76 mm
Funkcija ventila	2/2 zatvoren, monostabilan
Ručno pomoćno aktiviranje	bez
Smer protoka	nije reverzibilno
Medijum	Kompresovani vazduh prema ISO 8573-1:2010 [7:4:4]
Razlika pritiska	0,35 bar
Vrsta resetovanja	mehanička opruga
Vrsta upravljanja	predupravljano
Pritisak medijuma	0,35 ... 8 bar
Napomena o mediju pogona i upravljanja	Nauljeni pogon nije moguć
Temperatura okoline	-20 ... 60 °C
Protok Kv	210 m <sup>3</sup> /h
Vreme uključenja	≤ 30 ms
Vreme isključenja	≤ 100 ms
Materijal - napomena	RoHS komformnost
PWIS conformity	VDMA24364 zone III
Material housing	Aluminijumski odlivak
Broj materijala kućišta	EN AC-47100D
Material seals	NBR
Material screws	visokolegirani čelik, nerđajući
Broj materijala, vijak	1.4301
Material plunger tube	visokolegirani čelik
Material membrane	NBR-PA
Težina proizvoda	3.600 g
Mehanička zaštita	IP65
Klasa korozione otpornosti KBK	3 - High corrosion stress