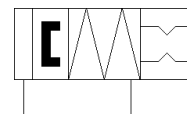
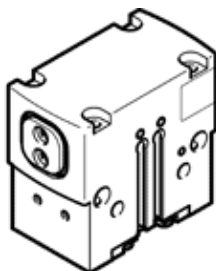


# Paralelna hvataljka HGPD-20-A-G2

Broj artikla: 1132941

FESTO

sa rezervnom silom prihvatanja u zatvaranju ...-G2.



## Tehnički podaci

Svojstvo	Vrednost
Veličina	20
Hod po prihvatnoj čeljusti	4 mm
Maks. tačnost zamene	≤ 0,2 mm
Maks. ugaoni zazor prihvatnih čeljusti ax, ay	≤ 0,1 deg
Maks. zazor prihvatnih čeljusti Sz	≤ 0,02 mm
Simetrija rotacije	≤ 0,2 mm
Tačnost ponavljanja, hvataljka	≤ 0,04 mm
Broj prstiju hvataljke	2
Drive system	Pneumatski
Položaj ugradnje	proizvoljno
Način funkcionisanja	dvosmerno
Funkcija hvataljke	Paralelno
Osiguranje prihvatne sile	kod zatvaranja
Konstruktivna struktura	Kosa ravan prisilno vođen proces kretanja za beskontaktni prekidač
Prepoznavanje pozicije	
Pogonski pritisak	4 ... 8 bar
Pogonski pritisak zaptivnog vazduha	0 ... 0,5 bar
Maks. radna frekvencija hvataljke	≤ 3 Hz
Min. opening time at 0.6 MPa (6 bar, 87 psi)	35 ms
Min. closing time at 0.6 MPa (6 bar, 87 psi)	18 ms
Maks. masa po eksternom prihvatnom prstu	57 g
Pogonski medijum	Kompresovani vazduh prema ISO 8573-1:2010 [7:4:4]
Napomena o mediju pogona i upravljanja	Nauljeni pogon je moguć (u daljnjem pogonu potreban)
Klasa korozione otpornosti KBK	2 - Moderate corrosion stress
PWIS conformity	VDMA24364-B2-L
RSBP classification to CD-0033	F5
Mehanička zaštita	IP65
Temperatura okoline	5 ... 60 °C
Moment inercije	0,52 kgcm <sup>2</sup>
Maks. moment na prihvatnoj čeljusti Mx statički	12 Nm
Maks. moment na prihvatnoj čeljusti My statički	7 Nm
Maks. moment na prihvatnoj čeljusti Mz statički	6 Nm
Interval podmazivanja elemenata vođenja	5.000.000 Mio SP
Težina proizvoda	182 g
Vrsta pričvršćenja	Unutrašnji navoj i rukav za centriranje sa prolaznim otvorom i centriranjem sa prolaznim otvorom i drvenim čepom sa unutrašnjim navojem i drvenim čepom po izboru:
Pneumatski priključak, zaptivni vazduh	M3
Pneumatski priključak	M5
Materijal - napomena	RoHS komfornost
Material cover cap	visokolegirani čelik, nerđajući
Material housing	Anodised aluminium
Material gripper jaws	Steel, hardened