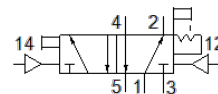
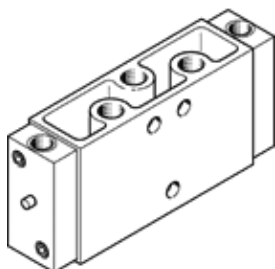


# Pneumatski ventil

## JH-5-1/2

Broj artikla: 10165

FESTO



## Tehnički podaci

| Svojstvo                                  | Vrednost   |
|---|--|
| Funkcija ventila                          | 5/2 bistabilan   |
| Način aktiviranja                         | Pneumatski   |
| Širina                                    | 52 mm  |
| Normalni nazivni protok                   | 4.500 l/min  |
| Operating pressure MPa                    | 0 ... 1 MPa  |
| Pogonski pritisak                         | 0 ... 10 bar   |
| Konstruktivna struktura                   | Tanjir - sedište   |
| Nazivni prečnik                           | 14 mm  |
| Mera mreže                                | 69 mm  |
| Odzračna funkcija                         | se može prigušiti  |
| Princip zaptivanja                        | mekano   |
| Položaj ugradnje                          | proizvoljno  |
| Ručno pomoćno aktiviranje                 | sa blokiranjem   |
| Vrsta upravljanja                         | direktno   |
| Snabdevanje upravljačkim vazduhom         | eksterno   |
| Smer protoka                              | nije reverzibilno  |
| Overlap                                   | Underlap   |
| Pilot pressure MPa                        | 0,12 ... 1 MPa   |
| Pritisak upravljanja                      | 1,2 ... 10 bar   |
| b-vrednost                                | 0,3  |
| Maks. frekvencija prekidača               | 12 Hz  |
| Vreme povratnog signala sklopke           | 3 ms   |
| Pogonski medijum                          | Kompresovani vazduh prema ISO 8573-1:2010 [7:4:4]          |
| Napomena o mediju pogona i upravljanja    | Nauljeni pogon je moguć (u daljnjem pogonu potreban)       |
| Klasa korozione otpornosti KBK            | 1 - Low corrosion stress                                   |
| PWIS conformity                           | VDMA24364-B1/B2-L  |
| Temperatura ležaja                        | -20 ... 60 °C  |
| Temperatura medijuma                      | -10 ... 60 °C  |
| Medijum upravljanja                       | Kompresovani vazduh prema ISO 8573-1:2010 [7:4:4]          |
| Temperatura okoline                       | -10 ... 60 °C  |
| Težina proizvoda                          | 1.130 g  |
| Vrsta pričvršćenja                        | na priključnoj letvi<br>sa prolaznim otvorom<br>po izboru: |
| Priključak, upravljački pomoćni vazduh 12 | G1/4   |
| Priključak, upravljački pomoćni vazduh 14 | G1/4   |
| Priključak, upravljački vazduh 12         | G1/4   |
| Pneumatski priključak 1                   | G1/2   |
| Pneumatski priključak 2                   | G1/2   |
| Pneumatski priključak 3                   | G1/2   |
| Pneumatski priključak 4                   | G1/2   |
| Pneumatski priključak 5                   | G1/2   |
| Materijal - napomena                      | RoHS komfornost  |
| Material seals                            | NBR<br>TPE-U(PU)   |
| Material housing                          | Aluminijumski odlivak                                      |