

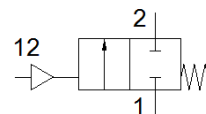
Kosi ventil

VZXF-L-M22C-M-B-G114-290-H3B1-50-7

Broj artikla: 1002507

FESTO

Pneumatically actuated angle seat valve in red brass. Under seat version, safety position closed, G thread, nominal width 1 1/4".



Tehnički podaci

Svojstvo	Vrednost
Konstruktivna struktura	Poppet valve with piston actuator
Način aktiviranja	Pneumatski
Princip zaptivanja	mekano
Položaj ugradnje	proizvoljno
Vrsta pričvršćenja	Ugradnja vodova
Line connection	G1¼ threaded collar to DIN ISO 228
Nazivni prečnik	29 mm
Funkcija ventila	2/2 zatvoren, monostabilan
Smer protoka	nije reverzibilno
Pressure of medium	0 ... 0,7 MPa
Pritisak medijuma	0 ... 7 bar
Nazivni pritisak procesnog ventila	16
Odzračna funkcija	ne prigušuje se
Vrsta resetovanja	mehanička opruga
Vrsta upravljanja	sa spoljšnjim upravljanjem
Pneumatski priključak	Unutrašnji navoj G1/8
Operating pressure MPa	0,6 ... 1 MPa
Pogonski pritisak	6 ... 10 bar
Operating pressure	87 ... 145 psi
Medijum	Vapour Hidrauličko ulje na bazi mineralnih ulja Inertni gasovi Mineralno ulje Voda filterirani kompresovani vazduh, finoća filtera 200 µm neutralne tečnosti
Flow direction	Below valve seat, for gaseous and liquid media
Pogonski medijum	Kompresovani vazduh prema ISO 8573-1:2010 [7:4:4]
Maks. viskozitet	600 mm ² /s
Temperatura medijuma	-10 ... 80 °C
Temperatura okoline	-10 ... 60 °C
Protok Kv	6 m ³ /h
Materijal - napomena	RoHS komfornost
PWIS conformity	VDMA24364 zone III
Material process valve housing	Crveni liv
Material number, process valve housing	CC499K
Material spindle seal	NBR
Material seat seal	PTFE
Težina proizvoda	1.900 g
CE znak (vidi izjavu o usklađenosti)	prema EU-uređaji pod pritiskom-smernica
UKCA marking (see declaration of conformity)	UK regulation for pressure equipment
Klasa korozione otpornosti KBK	1 - Low corrosion stress
Material drive housing	Mesing