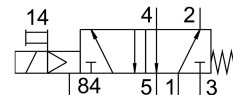


# Magnetni ventil MFH-5-1/8

Številka dela: 9982

FESTO



## Podatkovni list

Značilnost	Vrednost
Ventilska funkcija	5/2, monostabilen
Način upravljanja	električno
Konstruktivna širina	26 mm
Normalen nazivni pretok	500 l/min
Pnevmatični delovni priključek	G1/8
Delovna napetost	prek magnetne tuljave, potrebno ločeno naročilo
Delovni tlak	0.18 MPa...0.8 MPa 1.8 bar...8 bar
Konstruktivna zgradba	Krožnikast sedež
Način vračanja	mehanska vzmet
Odobritev	c UL us – Recognized (OL)
Stopnja zaščite	IP65
Nazivni premer	5 mm
Dimenzija rasterja	27 mm
Funkcija iztekajočega zraka	z možnostjo dušenja
Načelo tesnjenja	mehko
Položaj vgradnje	poljubno
Pomožno ročno upravljanje	zaskočitev
Način krmiljenja	predkrmiljenje
Smer toka	ni reverzibilna
Prostost prekrivanja	ne
Čas izklopa	36 ms
Čas vklopa	8 ms
Največji pozitivni preskusni impulz pri signalu 0	2200 I <sub>s</sub>
Največji negativni preskusni impulz pri 1 signalu	3700 I <sub>s</sub>
Karakteristike tuljave	Glej magnetno tuljavo, potrebno ločeno naročilo
Delovni medij	Stisnjen zrak v skladu z ISO 8573-1:2010 [7:4:4]
Napitek glede delovnega/krmilnega medija	možno delovanje z oljenjem (potrebno pri nadaljnjem delovanju)
Razred korozijske odpornosti KBK	1 – nizka korozijska obremenitev
Skladnost z LABS	VDMA24364-B1/B2-L
Temperatura skladiščenja	-20 °C...60 °C
Temperatura medija	-10 °C...60 °C

Značilnost	Vrednost
Temperatura okolice	-5 °C...40 °C
Teža izdelka	270 g
Električni priključek	prek F-tuljave, potrebno ločeno naročilo
Način pritrditve	izbirno: na priključno letev s prehodno izvrtino
Priključek krmilnega iztekajočega zraka 82	M5
Pnevmatični priključek 1	G1/8
Pnevmatični priključek 2	G1/8
Pnevmatični priključek 3	G1/8
Pnevmatični priključek 4	G1/8
Pnevmatični priključek 5	G1/8
Napotek glede materialov	V skladu z RoHS
Material tesnil	NBR TPE-U (PU)
Material ohišja	aluminijeva tlačna litina