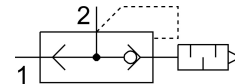


Hitro odzračitveni ventil SEU-1/2-NPT

Številka dela: 9801

FESTO



Podatkovni list

Značilnost	Vrednost
Ventilska funkcija	Hitro odzračevanje
Izbira dodatne funkcije	z glušnikom
Pnevmatični priključek 1	1/2 NPT
Pnevmatični priključek 2	1/2 NPT
Način pritrditve	privijačenje
Normalni nazivni pretok, odzračevanje, 0,6-0,5 MPa (6-5 bar, 87-72,5 psi)	4020 l/min
Normalni pretok, odzračevanje, 0,6-0 MPa (6-0 bar, 87-0 psi)	6500 l/min
Normalni nazivni pretok, polnjenje, 0,6-0,5 MPa (6-5 bar, 87-72,5 psi)	4560 l/min
Delovni tlak	0.3 bar...10 bar
Temperatura okolice	-20 °C...75 °C
Delovni medij	stisnjen zrak v skladu z ISO 8573-1:2010 [7:::]
Nazivni premer	15 mm
Napotek glede delovnega/krmilnega medija	možno delovanje z oljenjem (potrebno pri nadaljnjem delovanju)
Skladnost z LABS	VDMA24364-B1/B2-L
Temperatura medija	-20 °C...75 °C
Raven zvočnega tlaka	86 000007
Napotek glede materialov	V skladu z RoHS