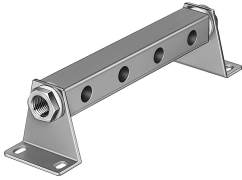


P-priključna letev PAL-1/2-4

Številka dela: 9494

FESTO



Podatkovni list

Značilnost	Vrednost
Položaj vgradnje	poljubno
Največje število ventilskih mest	4
Skladnost z LABS	VDMA24364-B1/B2-L
Teža izdelka	1060 g
Način pritrditve	z zadrževalnim kotnikom
Pnevmatični priključek 1	G3/4
Napotek glede materialov	V skladu z RoHS
Material priključne plošče	Aluminij eloksiran