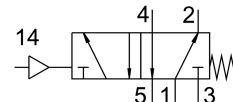


Pnevmatični ventil VL-5-1/2

Številka dela: 9445

FESTO



Podatkovni list

Značilnost	Vrednost
Ventilska funkcija	5/2, monostabilen
Način upravljanja	pnevmatično
Konstruktivna širina	52 mm
Normalen nazivni pretok	3700 l/min
Pnevmatični delovni priključek	G1/2
Delovni tlak	0 MPa...1 MPa 0 bar...10 bar
Konstruktivna zgradba	Krožnikast sedež
Način vračanja	mehanska vzmet
Nazivni premer	14 mm
Dimenzija rasterja	69 mm
Funkcija iztekajočega zraka	z možnostjo dušenja
Načelo tesnjenja	mehko
Položaj vgradnje	poljubno
Pomožno ročno upravljanje	brez
Način krmiljenja	neposredno
Dovajanje krmilnega zraka	zunaj
Smer toka	ni reverzibilna
Prekritje	negativno prekrivanje
Krmilni tlak	0.12 MPa...1 MPa 1.2 bar...10 bar
b-vrednost	0.32
Vrednost C	17.65 000022
Čas izklopa	27 ms
Čas vklopa	3 ms
Delovni medij	Stisnjen zrak v skladu z ISO 8573-1:2010 [7:4:4]
Napotek glede delovnega/krmilnega medija	možno delovanje z oljenjem (potrebno pri nadaljnjem delovanju)
Razred korozijske odpornosti KBK	1 – nizka korozijska obremenitev
Skladnost z LABS	VDMA24364-B1/B2-L
Temperatura skladiščenja	-20 °C...60 °C
Temperatura medija	-10 °C...60 °C
Krmilni medij	stisnjen zrak v skladu z ISO 8573-1:2010 [7:4:4]

Značilnost	Vrednost
Temperatura okolice	-10 °C...60 °C
Teža izdelka	1070 g
Način pritrditve	izbirno: na priključno letev s prehodno izvrtino
Priključek za krmilni zrak 14	G1/4
Pnevmatični priključek 1	G1/2
Pnevmatični priključek 2	G1/2
Pnevmatični priključek 3	G1/2
Pnevmatični priključek 4	G1/2
Pnevmatični priključek 5	G1/2
Napotek glede materialov	V skladu z RoHS
Material tesnil	NBR TPE-U (PU)
Material ohišja	aluminijeva tlačna litina