

Krmilni drsnik HS-4/3-1/4

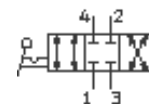
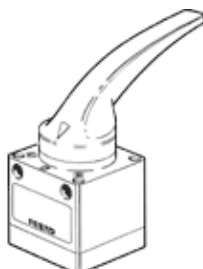
Številka dela: 9339

FESTO

potni ventil 4/3 z ročico, v srednjem položaju zaprt.

Tip, ki se opušča. Dobavljiv do 2006

Ta tip je primeren za obratovanje z vakuumom. Priključek za vakuum na 1 (P) in 3 (R).



Podatkovni list

Značilnost	Vrednost
Normalni imenski pretok	1.200 l/min
Pnevmatični priključek 2	G1 1/4
Pnevmatični priključek 4	G1 1/4
Obratovalni tlak	-0,95 ... 10 bar
Konstruktivna zgradba	Vrtljiv drsnik
Imenska velikost	8 mm
Temperatura okolice	-20 ... 80 °C
Sila vklopa	12 N
Masa izdelka	0,39 kg
Način pritrditve	s skoznjo izvrtino
Pnevmatični priključek 1	G1 1/4
Pnevmatični priključek 3	G1 1/4
Opomba o materialu	Vsebuje materiale, ki vsebujejo LABS
Informacije o materialu tesnil	NBR
Informacije o materialu ohišja	Tlačno liti aluminij