

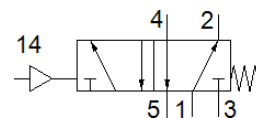
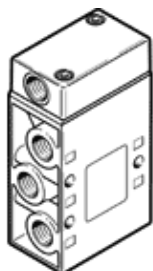
Pnevmatični ventil

VL-5-1/4

Številka dela: 9199

FESTO

potni ventil 5/2, pnevmatični vklop, vračanje z vzmetjo.



Podatkovni list

Značilnost	Vrednost
Ventil	5/2 monostabilen
Način vklopa	pnevmatičen
Širina	30,5 mm
Normalni imenski pretok	800 l/min
Obratovalni tlak MPa	0 ... 0,8 MPa
Obratovalni tlak	0 ... 8 bar
Konstruktivna zgradba	Krožnikast sedež
Način vračanja	mehanska vzmet
Vrsta zaščite	IP65
Imenska velikost	7 mm
Dimenzija rastra	32 mm
Funkcija izpuha	z dušenjem
Princip tesnenja	mehak
Položaj vgradnje	poljuben
Vrsta krmiljenja	neposredno
Napajanje s krmilnim zrakom	zunanj
Smer pretoka	ni reverzibilen
Prekritje	negativno prekrivanje
Krmilni tlak Mpa	0,12 ... 1 MPa
Krmilni tlak	1,2 ... 10 bar
Čas preklopa izključen	11 ms
Čas preklopa vključen	7 ms
Delovni medij	Stisnjen zrak po ISO8573-1:2010 [7:4:4]
Opozorilo za obratovalni in krmilni medij	Možno obratovanje z naoljevanjem (potrebno za nadaljnje operacije)
Razred odpornosti proti koroziji KBK	1 - nizka korozijska obremenitev
LABS (PWIS) skladnost	VDMA24364-B1/B2-L
Temperatura skladiščenja	-20 ... 60 °C
Temperatura medija	-10 ... 60 °C
Krmilni medij	Stisnjen zrak po ISO8573-1:2010 [7:4:4]
Temperatura okolice	-10 ... 60 °C
Masa izdelka	220 g
Način pritrditve	na priključno letev s skoznjo izvrtino po izbiri:
Priključek krmilnega zraka 14	G1/8
Pnevmatični priključek 1	G1/4
Pnevmatični priključek 2	G1/4
Pnevmatični priključek 3	G1/4
Pnevmatični priključek 4	G1/4
Pnevmatični priključek 5	G1/4
Opomba o materialu	Ustreza RoHS
Material, tesnilo	NBR TPE-U(PU)
Material, ohišje	Tlačno liti aluminij