

# Ventil s klecnim kolescem

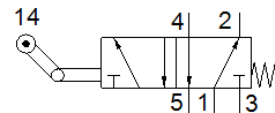
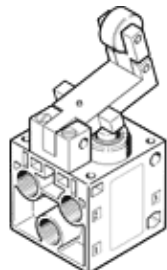
## L-5-1/4-B

Številka dela: 8993

FESTO

s praznim povratnim tekom in naticnim priključkom za cev NW3.  
Začetni odprt ali zaprt položaj je odvisen od izbire priključkov.

Ta tip je primeren za vakuum.



## Podatkovni list

Značilnost	Vrednost
Ventil	5/2 monostabilen
Način vklopa	mehanski
Normalni imenski pretok	550 l/min
Obratovalni tlak	-0,95 ... 10 bar
Konstruktivska zgradba	Krožnikast sedež
Imenska velikost	7 mm
Vrsta krmiljenja	neposredno
LABS (PWIS) skladnost	VDMA24364-B1/B2-L
Temperatura okolice	-10 ... 60 °C
Sila vklopa	71,5 N
Masa izdelka	360 g
Način pritrditve	s skozično izvrtino
Pnevmatični priključek 1	G1/4
Pnevmatični priključek 2	G1/4
Pnevmatični priključek 3	G1/4
Pnevmatični priključek 4	G1/4
Pnevmatični priključek 5	G1/4
Material, tesnilo	NBR
Material, ohišje	Tlačno liti aluminij