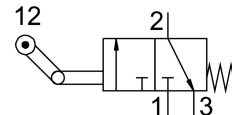


# Ventil s klecnim koleščkom L-3-1/4-B

Številka dela: 8982

FESTO



## Podatkovni list

Značilnost	Vrednost
Ventilska funkcija	3/2, zaprt, monostabilen
Način upravljanja	mehanski
Normalen nazivni pretok	600 l/min
Pnevmatični delovni priključek	G1/4
Delovni tlak	-0.95 bar...10 bar
Konstruktivna zgradba	Krožnikast sedež
Nazivni premer	7 mm
Način krmiljenja	neposredno
Skladnost z LABS	VDMA24364-B1/B2-L
Temperatura okolice	-10 °C...60 °C
Sila aktiviranja	24.5 N
Teža izdelka	250 g
Način pritrditve	s prehodno izvrtino
Pnevmatični priključek 1	G1/4
Pnevmatični priključek 2	G1/4
Pnevmatični priključek 3	G1/4
Material tesnil	NBR
Material ohišja	aluminijeva tlačna litina