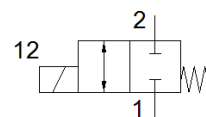
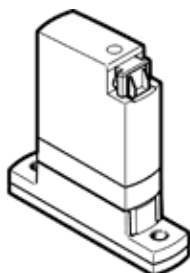


# Magnetni ventil z ločenim medijem

## VYKA-F7-M22C-12-PV-5YQ7

Številka dela: 8170087

FESTO



### Podatkovni list

Značilnost	Vrednost
Konstruktivna zgradba	Ročni ventil z membranskim tesnilom
Princip tesnenja	mehak
Materiali v stiku z medijem	FPM PEEK
Neoporečnost za živila	Glej razširjene informacije o materialu
Ventil	2/2 zaprt monostabilen
Imenska velikost	1,2 mm
Smer pretoka	reverzibilen z omejitvami
Način vklopa	električni
Vrsta krmiljenja	neposredno
Način vračanja	mehanska vzmet
Pomožni ročni vklop	brez
Položaj vgradnje	poljuben
Način pritrditve	s skoznjo izvrtino za vijak M2
Električni priključek 1, vrsta priključka	Priključnica
Električni priključek 1, priključna tehnika	Priključna shema Q7
Električni priključek 1, število polov/žic	2
Velikost	7
Dimenzija rastra	7,5 mm
Priključek fluida	Prirobnica
Medij	Fluidni mediji Plinasti mediji
Opomba za medij	Upoštevajte obstojnost materialov, ki pridejo v stik z mediji maksimalna velikost delcev 5 µm
Notranji volumen	18 µl, tekočinski prostor ventila 24 µl, ventil s tekočinskimi priključki
Temperatura tekočih medijev	0 ... 50 °C
Temperatura plinastega medija	0 ... 50 °C
Temperatura okolice	0 ... 50 °C
Temperatura skladiščenja	-20 ... 70 °C
Tlak medija	-0,05 ... 0,2 MPa -0,5 ... 2 bar
Tlak medija, psi	-7,25 ... 29 psi
Opomba glede tlaka medija	IN:-0,25-2/-0,025-0,2/.. OUT:-0,5-1/-0,05-0,1/..
Tlačna razlika (MPa)	0,2 MPa
Diferenčni tlak	2 bar
Tlačna razlika (psi)	29 psi
Razpočni tlak	2,3 MPa
Prebojni tlak	23 bar
Razpočni tlak	333,5 psi
Območje obratovalne napetosti DC	12 ... 26 V
Opomba k območju obratovalne napetosti DC	z električno priključno ploščo VAVE-K1-...
Dopustna nihanja napajanja	+/- 10 %
Električna poraba moči	3,5 W

Značilnost	Vrednost
Informacija o porabi moči	Nizkotokovna faza 0,3 W, visokotokovna faza 3,5 W za 60 ms, v povezavi z VAVE-K1-...
Karakteristika tuljave	12 - 26 V DC: nizkotokovna faza 0,06 W, visokotokovna faza 2,2 W
Razred izolacijskega materiala	B
Trajanje vklopa	100 % z znižanjem držalnega toka Upoštevajte navodila za obratovanje magnetnih ventilov
Maks. preklopna frekvenca	6 Hz
Opomba za preklopno frekvenco	v odvisnosti od temperature okolice in načina vgradnje Pri 100-odstotnem delovnem ciklu glede na temperaturo okolja in pogoje namestitve
Čas odgovora za "vklop" za tekoče medije	5 ms
Preklopni čas vklopa plinastega medija	5 ms
Normalni imenski pretok	10 l/min
Opomba o normalnem imenskem pretoku	Pri padcu tlaka z 1 -> 0 bar (plinasti mediji)
Pretok Kv	0,018 m <sup>3</sup> /h
Pretok Kv (l/min)	0,3 l/min
Opomba k pretoku Kv	Za vodo kot medij Tlačna razlika 1 bar
Pretok vode pri maks. obratovalnem tlaku	0,027 m <sup>3</sup> /h 0,45 l/min
Material, ohišje	Ojačan PA PEEK PPA ojačan
Material, membrana	FPM
Material, tesnilo	FPM
Opomba o materialu	Ustreza RoHS
LABS (PWIS) skladnost	VDMA24364 cona III
Masa izdelka	10,9 g
Vrsta zaščite	IP40
Opomba k stopnji zaščite	v montiranem stanju
Navodila za uporabo	samo za uporabo v notranjih prostorih
Razred odpornosti proti koroziji KBK	0 - brez korozijske obremenitve