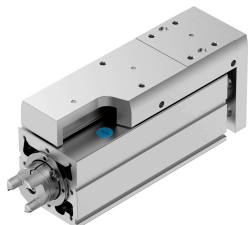


# Drsnik Mini EGSC-BS-KF-60-75-5P

Številka dela: 8162087

FESTO



## Podatkovni list

| Značilnost  | Vrednost   |
|---|--|
| Delovni hod                                       | 75 mm  |
| Velikost  | 60   |
| Rezerva hoda                                      | 0 mm   |
| Reverzijska zračnost                              | 150 l/m  |
| Premer vretena                                    | 12 mm  |
| Korak navoja vretena                              | 5 000058   |
| Položaj vgradnje                                  | poljubno   |
| Vodilo  | Kroglično obtočno vodilo   |
| Konstruktivna zgradba                             | električen mini drsnik<br>s krogličnim navojnim vretenom   |
| Vrsta motorja                                     | Koračni motor<br>Servomotor  |
| Referenciranje                                    | Pozitivni fiksni omejevalni blok<br>Negativni fiksni omejevalni blok<br>Referenčno stikalo   |
| Tip vretena                                       | Kroglično navojno vreteno  |
| Zaznavanje položaja                               | za mejno stikalo   |
| Največji pospešek                                 | 5 m/s <sup>2</sup>   |
| Največja hitrost                                  | 0.25 m/s   |
| Ponovljivost                                      | ±0,015 mm  |
| Trajanje vklopa                                   | 100%   |
| Razred korozijske odpornosti KBK                  | 0 – brez korozijske obremenitve  |
| Skladnost z LABS                                  | VDMA24364 – cona III   |
| Primernost za proizvodnjo litij-ionskih baterij   | Kovine, ki vsebujejo več kot 1-% masni delež bakra, cinka ali niklja, so izključene iz uporabe. Izjema so jekla, ki vsebujejo nikelj, kemično nikljane površine, vezja, vodniki, električni priključki in tuljave. |
| Razred čistih prostorov                           | Razred 9 v skladu z ISO 14644-1  |
| Raven zvočnega tlaka                              | 55 000007  |
| Stopnja zaščite                                   | IP40   |
| Temperatura okolice                               | 0 °C...50 °C   |
| Dinamična nosilnost fiksnega ležaja               | 13321 N  |
| Dinamična nosilnost linearnega vodila             | 13400 N  |
| Dinamična nosilnost krogličnega navojnega vretena | 5900 N   |

| Značilnost   | Vrednost   |
|--|--|
| Največja sila Fy   | 4937 N   |
| Največja sila  | 4937 N   |
| Največji moment Mx                                       | 20 Nm  |
| Največji moment My                                       | 30 Nm  |
| Največji moment Mz                                       | 30 Nm  |
| Največja radialna sila na pogonsko gred                  | 230 N  |
| Največja sila pomika naprej Fx                           | 250 N  |
| Orientacijska vrednost za delovno obremenitev, vodoravno | 25 kg  |
| Orientacijska vrednost za delovno obremenitev, navpično  | 25 kg  |
| Statična nosilnost krogličnega navojnega vretena         | 10600 N  |
| Statična nosilnost linearnega vodila                     | 26900 N  |
| Masni vztrajnostni moment JH na meter hoda               | 0.11539 000018   |
| Masni vztrajnostni moment JL na kg delovne obremenitve   | 0.00633 000018   |
| Masni vztrajnostni moment JO                             | 0.06624 000018   |
| Konstanta pomika   | 5 000058   |
| Statična nosilnost fiksnega ležaja                       | 7000 N   |
| Referenčna življenjska doba                              | 5000 km  |
| Interval vzdrževanja                                     | doživiljenjsko mazanje   |
| Premikajoča se masa pri hodu 0 mm                        | 675 g  |
| Dodatna premikajoča se masa na 10 mm hoda                | 40 g   |
| Teža izdelka   | 2267 g   |
| Osnovna teža pri 0 mm hoda                               | 1555 g   |
| Pribitek teže na 10 mm hoda                              | 95 g   |
| Način pritrditve   | z notranjim navojem<br>s centrirno pušo<br>z opremo<br>s valjastim zatičem |
| Koda vmesnika aktuatorja                                 | T42  |
| Napotek glede materialov                                 | V skladu z RoHS  |
| Material vodilnega drsnika                               | jeklo za valjčne ležaje  |
| Material vodilne tirnice                                 | Jeklo za valjčne ležaje  |
| Material ohišja  | Aluminijasta zlitina, eloksirana   |
| Material jarmove plošče                                  | gnetna aluminijeva zlitina, eloksirana                                     |
| Material batnice   | visoko legirano nerjavno jeklo   |
| Material drsnika   | gnetna aluminijeva zlitina, eloksirana                                     |
| Material navojne matice vretena                          | jeklo za valjčne ležaje  |
| Material vretena   | Jeklo za valjčne ležaje  |