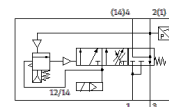
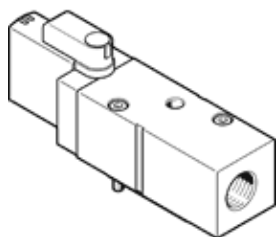


Ventil za počasen dvig tlaka

VABF-S6-1-P5A4S1S-G12-1T1L-PZ

Številka dela: 8161611

FESTO



Podatkovni list

Značilnost	Vrednost
Maks. pozitiven preizkusni impulz pri 0 signalu	2.000 μ s
Maks. negativni preizkusni impulz pri 1 signalu	1.200 μ s
Širina	42 mm
Dolžina	107,3 mm
Dimenzija rastra	41 mm
Velikost ventila	40 mm
Odpornost na vibracije	Test transporta s stopnjo zahtevnosti 2 po FN 942017-4 in EN 60068-2-6
Odpornost na udarce	Udarni preizkus s stopnjo zahtevnosti 2 po FN 942017-5 in EN 60068-2-27
Način vklopa	električni
Princip tesnenja	mehak
Položaj vgradnje	poljuben
Pomožni ročni vklop	zaskočljiv samodejno vračanje z električnim krmilnim signalom
Konstrukcijska zgradba	Drsnik bata
Način vračanja	mehanska vzmet
Vrsta krmiljenja	predkrmiljen
Napajanje s krmilnim zrakom	notranji
Smer pretoka	ni reverzibilen
Ventil	Naraščanje tlaka Odzračitev
Stikalni element	Mirovni kontakt
Prekritje	negativno prekrivanje
Opomba o prisilni dinamizaciji	Preklopna frekvenca najmanj 1/mesec
Prikaz stanja signala	Rumena LED, krmiljenje ventila Zelena LED, tlačno stikalo, odzračeno stanje
Zaznavanje krmilnega položaja	preko tlačnega stikala, odzračeno stanje
Obratovalni tlak MPa	0,2 ... 1 MPa
Obratovalni tlak	2 ... 10 bar
Krmilni tlak Mpa	0,2 ... 1 MPa
Krmilni tlak	2 ... 10 bar
Preklopni tlak	ni nastavljen Preklopna točka med 50 in 75 % obratovalnega tlaka
Normalni imenski pretok napajanja	3.000 l/min
Normalni imenski pretok odzračitve	3.300 l/min
Trajanje vklopa	100 %
Imenska delovna napetost DC	24 V
Karakteristika tuljave	24 V DC: 1,6 W
Dopustna nihanja napajanja	+/- 10 %
Delovni medij	Stisnjen zrak po ISO8573-1:2010 [7:4:4]
Opozorilo za obratovalni in krmilni medij	Obratovanje z naoljevanjem ni možno
Razred odpornosti proti koroziji KBK	0 - brez korozijske obremenitve
LABS (PWIS) skladnost	VDMA24364 cona III
Temperatura skladiščenja	-20 ... 60 °C
Temperatura medija	-5 ... 50 °C
Relativna vlažnost zraka	maks. 90 % pri 40 °C
Vrsta zaščite	IP65

Značilnost	Vrednost
Krmilni medij	Stisnjen zrak po ISO8573-1:2010 [7:4:4]
Temperatura okolice	-5 ... 50 °C
Masa izdelka	466 g
Električni priključek	Multipol Plug-in
Priključek senzorja	Vtič 3-polni M12x1
Način pritrditve	na priključni plošči
Pnevmatični priključek 3	G1/2
Opomba o materialu	Ustreza RoHS
Material, tesnilo	HNBR NBR
Material, ohišje	Aluminijeva litina za kovanje
Material, vijaki	Jeklo, pocinkano