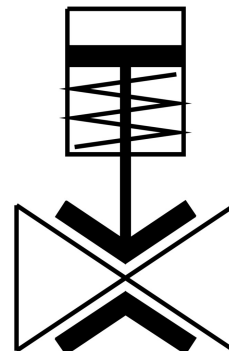


Ščipalni ventil VZQA-C-M22U-50-S5S5-ALV4E-2

Številka dela: 8161474

FESTO



Podatkovni list

| Značilnost | Vrednost |
|---------------------------------------|--|
| Konstruktivna zgradba | pnevmatsko krmiljeni utesnitveni ventil |
| Način upravljanja | pnevmatično |
| Načelo tesnjenja | mehko |
| Položaj vgradnje | poljubno |
| Način pritrditve | vgradnja v napeljavo |
| Priključek armature | spojka v skladu z DIN 32676, serija A |
| Nazivni premer DN | 50 |
| Ventilska funkcija | 2/2, odprt, monostabilen |
| Smer toka | obojestranski |
| Tlak medija | 0 MPa...0.2 MPa 0 bar...2 bar 0 000032...29 000032 |
| Delovni tlak | 0 MPa...0.45 MPa 0 bar...4.5 bar 0 000032...65.25 000032 |
| Nazivni tlak armature PN | 10 |
| Diferenčni tlak | 0.25 MPa 2.5 bar 36.25 000032 |
| Razpočni tlak | 1.6 MPa 16 bar 232 000032 |
| Preobremenitveni tlak | 0.78 MPa 7.8 bar 113.1 000032 |
| Način vračanja | odbojna elastičnost |
| Način krmiljenja | zunanje krmiljenje |
| Priključek za pomožni krmilni zrak 12 | G1/8 |
| Krmilni medij | stisnjen zrak v skladu z ISO 8573-1:2010 [7:4:1] |

| Značilnost | Vrednost |
|---|--|
| Medij | stisnjen zrak v skladu z ISO 8573-1:2010 [:-:1] voda |
| Največja viskoznost | 4000 mm ² /s |
| Temperatura medija | -5 °C...100 °C |
| Temperatura okolice | -5 °C...60 °C |
| Temperatura skladiščenja | 5 °C...20 °C |
| Pretok Kv | 72 m ³ /h |
| Čas vklopa | 200 ms |
| Čas izklopa | 1000 ms |
| Napotek glede materialov | V skladu z RoHS |
| Skladnost z LABS | VDMA24364 – cona III |
| Primernost za proizvodnjo litij-ionskih baterij | Kovine, ki vsebujejo več kot 1-% masni delež bakra, cinka ali niklja, so izključene iz uporabe. Izjema so jekla, ki vsebujejo nikelj, kemično nikljane površine, vezja, vodniki, električni priključki in tuljave. |
| Material ohišja | gnetna aluminijeva zlitina |
| Material pokrova ohišja | gnetna aluminijeva zlitina |
| Material tesnil | VMQ |
| Material zapornega elementa | EPDM |
| Teža izdelka | 2432 g |
| Primerno za živila | Glej razširjene informacije o materialu. |
| Material posode | Aluminijeva tlačna litina |