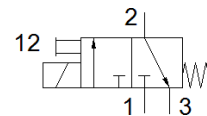
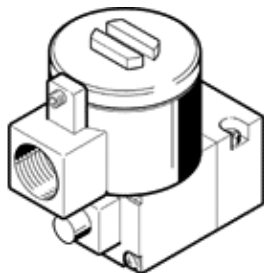


# Predkrmilni ventil MGXDH-3/2-H-T-1.2-230AC-EX

Številka dela: 8157305

FESTO



## Podatkovni list

Značilnost	Vrednost
Ventil	3/2 zaprt monostabilen
Način vklopa	električni
Obratovalni tlak MPa	-0,09 ... 0,8 MPa
Obratovalni tlak	-0,9 ... 8 bar -13,05 ... 116 psi
Konstruktivna zgradba	Vklopni ventil
Način vračanja	mehanska vzmet
CE oznaka (glejte izjavo o skladnosti)	po Ex-zaščitni smernici EU (ATEX)
Certificiranje Ex-zaščite izven EU	EPL Db (CN) EPL Db (IEC-EX) EPL Gb (CN) EPL Gb (IEC-EX)
Certifikat izdajnega oddelka	ATEX: CML 15 ATEX 1119X IEC: IECEX CML 17.0147X
ATEX kategorija plin	II 2G
ATEX kategorija prah	II 2D
EX vrsta zaščite vžiga, plin	Ex db IIC T4 Gb
EX vrsta zaščite vžiga, prah	Ex tb IIIC T135°C Db
Temperatura EX odporne okolice	-65°C ≤ Ta ≤ +40°C
Vrsta zaščite	IP66
Pomožni ročni vklop	Tipalni
Smer pretoka	ni reverzibilen
Trajanje vklopa	100 %
Razred izolacijskega materiala	H
Karakteristika tuljave	230 V AC: 50/60 Hz, pritezna moč 10 VA, držalna moč 6 VA
Dovoljeno nihanje frekvence	+/- 10 %
Delovni medij	Stisnjen zrak po ISO8573-1:2010 [7:4:4]
Opozorilo za obratovalni in krmilni medij	Možno obratovanje z naoljevanjem (potrebno za nadaljnje operacije)
Razred odpornosti proti koroziji KBK	2 - zmerna korozijska obremenitev
LABS (PWIS) skladnost	VDMA24364 cona III
Temperatura okolice	-65 ... 80 °C
Način pritrditve	CNOMO
Opomba o materialu	Ustreza RoHS