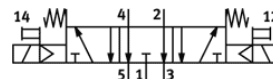
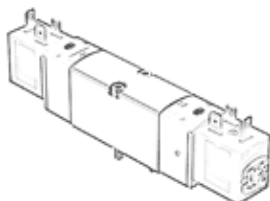


Magnetni ventil

VSVA-BK-P53E-D-A1-1B2

Številka dela: 8150872

FESTO



Podatkovni list

Značilnost	Vrednost
Ventil	5/3 odzračen
Način vklopa	električni
Velikost ventila	26 mm
Normalni imenski pretok	900 l/min
Obratovalni tlak MPa	0,3 ... 0,8 MPa
Obratovalni tlak	3 ... 8 bar
Konstruktivska zgradba	Batni drsnik s tesnilom
Način vračanja	mehanska vzmet
Vrsta zaščite	IP65 z vtičnico po IEC 60529
Imenska velikost	6,4 mm
Funkcija izpuha	z dušenjem
Princip tesnenja	mehak
Položaj vgradnje	poljuben
Ustreza standardu	ISO 15407-1
Pomožni ročni vklop	zaskočljiv Tikalni
Vrsta krmiljenja	predkrmiljen
Napajanje s krmilnim zrakom	notranji
Smer pretoka	ni reverzibilen
Prekritje	negativno prekrivanje
Prikaz stanja signala	s priborom
b vrednost	0,29
C-vrednost	3,99 l/sbar
Pretok ventila	924 l/min
Pretok ventila na posamezni priključni plošči	924 l/min
Pretok pnevmatično povezanega ventila	885 l/min
Čas preklopa izključen	36,2 ms
Čas preklopa vključen	11,9 ms
Čas preklopa obraten	18,9 ms
Trajanje vklopa	100 %
Maks. pozitiven preizkusni impulz pri 0 signalu	2.500 µs
Maks. negativni preizkusni impulz pri 1 signalu	1.100 µs
Imenska delovna napetost DC	24 V
Karakteristika tuljave	24 V DC: 3,3 W
Dopustna nihanja napajanja	+/- 10 %
Delovni medij	Stisnjen zrak po ISO8573-1:2010 [7:4:4]
Opozorilo za obratovalni in krmilni medij	Možno obratovanje z naoljevanjem (potrebno za nadaljnje operacije)
Odpornost na vibracije	Test transporta s stopnjo zahtevnosti 2 po FN 942017-4 in EN 60068-2-6
Odpornost na udarce	Udarni preizkus s stopnjo zahtevnosti 2 po FN 942017-5 in EN 60068-2-27
Razred odpornosti proti koroziji KBK	1 - nizka korozijska obremenitev
LABS (PWIS) skladnost	VDMA24364 cona III
Temperatura medija	-5 ... 50 °C
Krmilni medij	Stisnjen zrak po ISO8573-1:2010 [7:4:4]
Temperatura okolice	-5 ... 50 °C

Značilnost	Vrednost
Maks. pritezni moment, pritrditev ventila	2,4 Nm
Masa izdelka	320 g
Električni priključek	Priključna shema oblika B, po EN 175301-803 po industrijskem standardu (11 mm)
Način pritrditve	na priključni plošči
Priključek dihalne odprtine	ni združen
Pnevmatični priključek 1	Priključna plošča velikosti 26 mm po ISO 15407-1
Pnevmatični priključek 2	Priključna plošča velikosti 26 mm po ISO 15407-1
Pnevmatični priključek 3	Priključna plošča velikosti 26 mm po ISO 15407-1
Pnevmatični priključek 4	Priključna plošča velikosti 26 mm po ISO 15407-1
Pnevmatični priključek 5	Priključna plošča velikosti 26 mm po ISO 15407-1
Opomba o materialu	Ustreza RoHS
Material, tesnilo	HNBR NBR
Material, ohišje	Aluminijeva litina za kovanje
Material, batnični drsnik	Aluminijeva litina za kovanje
Material, vijaki	Jeklo, pocinkano