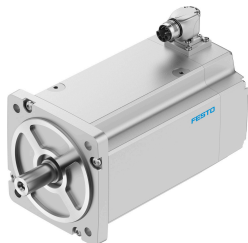


Servomotor EMMT-AS-150-MK-HS-R2M

Številka dela: 8148283

FESTO



Podatkovni list

Značilnost	Vrednost
Temperatura okolice	-15 °C...40 °C
Napotek glede temperature okolice	do 80 °C z odstopanjem za -1,5 % na stopinjo Celzija
Največja višina postavitve	4000 m
Napotek glede največje višine postavitve	od 1.000 m naprej samo z zmanjšanjem vrednosti za -1,0 % na 100 m
Temperatura skladiščenja	-20 °C...70 °C
Relativna zračna vlažnost	0–90 %
V skladu s standardom	IEC 60034
Toplotni razred v skladu z EN 60034-1	F
Največja temperatura navitja	155 °C
Nazivni razred v skladu z EN 60034-1	S1
Nadzor temperature	Digitalni prenos temperature motorja prek EnDat 2.2
Zasnova motorja v skladu z EN 60034-7	IM B5 IM V1 IM V3
Položaj vgradnje	poljubno
Stopnja zaščite	IP21
Napotek glede stopnje zaščite	IP21 za motorno gred brez tesnilnega obroča radialne gredi IP65 za motorno gred z radialnim tesnilnim obročem IP67 za motorno ohišje, vključno s priključno tehniko
Natančnost krožnega teka, koaksialnost, načrtovani tek v skladu z DIN SPEC 42955	N
Natančnost uravnoteženja	G 2,5
Zaskočni moment	< 1,0 % koničnega navora
Življenjska doba ležaja pri nazivnih pogojih	20000 h
Izvedba gredi moznika	DIN 6885 A 8 x 7 x 36
Koda vmesnika Motor Out	150 A
Električni priključek 1, vrsta priključka	Hibridni vtič
Električni priključek 1, priključna tehnika	M23x1
Električni priključek 1, število polov/žil	15
Stopnja umazanosti	2
Napotek glede materialov	V skladu z RoHS
Razred korozijske odpornosti KBK	0 – brez korozijske obremenitve

Značilnost	Vrednost
Skladnost z LABS	VDMA24364 – cona III
Odpornost proti vibracijam	v skladu z EN 60068-2-6
Odpornost proti udarcem	v skladu z EN 60068-2-29 15 g/11 ms v skladu z EN 60068-2-27
Odobritev	RCM Mark c UL us – Recognized (OL)
Oznaka CE (glej izjavo o skladnosti)	v skladu z direktivo EU EMV v skladu z direktivo EU o nizki napetosti v skladu z direktivo EU RoHS
Oznaka UKCA (glejte izjavo o skladnosti)	v skladu s predpisi Združenega kraljestva za EMC v skladu s predpisi ZK RoHS v skladu s predpisi Združenega kraljestva za električno opremo
Pristojni organ za izdajo certifikata	UL E342973
Nazivna delovna napetost DC	680 Volt
Vezava navitja	Zvezda, znotraj
Število parov polov	5
Navor v mirovanju	33 Nm
Nazivni navor	27.1 Nm
Konični navor	64 Nm
Nazivna vrtilna hitrost	1500 1/min
Največja vrtilna hitrost	2368 1/min
Največja mehanska vrtilna hitrost	10000 1/min
Nazivna moč motorja	4257 W
Stalni tok v mirovanju	11.4 A
Nazivni tok motorja	9.5 A
Konični tok	24 A
Motorna konstanta	2.85 000039
Konstanta navora pri mirovanju	3.3 000039
Napetostna konstanta faza-faza	199.4 mVmin
Upornost navitja, faza-faza	0.935 Ohm
Induktivnost navitja, faza-faza	14.6 000042
Vzdolžna induktivnost navitja Ld (faza)	7.2 000042
Navitje, prečna induktivnost Lq (faza)	7.3 000042
Električna časovna konstanta	15.4 ms
Toplotna časovna konstanta	45 Min.
Toplotna odpornost	0.45 K/W
Merilna prirobnica	450 x 450 x 30 mm, jeklo
Skupni odgonski vztrajnostni moment	38.7 000018
Teža izdelka	18700 g
Dovoljena aksialna obremenitev gredi	294 N
Dovoljena radialna obremenitev gredi	1470 N
Senzor položaja rotorja	absolutni enkoder, multi turn
Senzor položaja rotorja, oznaka proizvajalca	EQI 1331
Senzor položaja rotorja, absolutno zaznani vrtljaji	4096
Vmesnik senzorja položaja rotorja	EnDat 22
Merilno načelo senzorja položaja rotorja	induktivno
Senzor položaja rotorja, delovna napetost DC	5 Volt
Senzor položaja rotorja, območje delovne napetosti DC	3.6 Volt...14 Volt
Senzor položaja rotorja, vrednosti položaja na obrat	524288
Ločljivost senzorja položaja rotorja	19 bit
Senzor položaja rotorja, natančnost sistema, merjenje kota	-65 arcsec...65 arcsec
MTTF, podkomponenta	190 let, senzor položaja rotorja
Energetska učinkovitost	ENEFF (CN)/razred 1