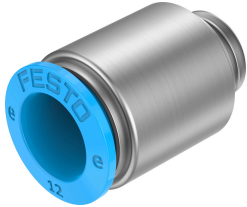


Vtično-navojni priključek NPQE-DK-G14-Q12-F1A-P10

Številka dela: 8144606

FESTO



Podatkovni list

| Značilnost | Vrednost |
|-------------------------------------------------|--------------------------------------------------------------------------------------------------------------------------------------------------------------------------------------------------------------------|
| Velikost | standardna |
| Nazivni premer | 7 mm |
| Vrsta tesnila na čepu za pritje | tesnilni obroč |
| Položaj vgradnje | poljubno |
| Zasnova | ravna oblika |
| Velikost posode | 10 |
| Konstruktivna zgradba | princip Push-Pull |
| Različice | Kovine z bakrom, cinkom ali nikljem kot glavno sestavino so izključene iz uporabe. Izjeme so nikelj v jeklih, kemično nikljane površine, tiskana vezja, kabli, električni konektorji in tuljave. |
| Delovni tlak celotnega temperaturnega območja | -0.095 MPa...0.8 MPa -0.95 bar...8 bar -13.775 000032...116 000032 |
| Delovni medij | Stisnjen zrak v skladu z ISO 8573-1:2010 [7:4:4] |
| Napotek glede delovnega/krmilnega medija | možno delovanje z oljenjem |
| Razred korozijske odpornosti KBK | 1 – nizka korozijska obremenitev |
| Skladnost z LABS | VDMA24364 – cona III |
| Primernost za proizvodnjo litij-ionskih baterij | Kovine, ki vsebujejo več kot 1-% masni delež bakra, cinka ali niklja, so izključene iz uporabe. Izjema so jekla, ki vsebujejo nikelj, kemično nikljane površine, vezja, vodniki, električni priključki in tuljave. |
| Razred čistih prostorov | Razred 4 v skladu z ISO 14644-1 |
| Temperatura okolice | -5 °C...60 °C |
| Nazivni pritezni moment | 9 Nm |
| Toleranca za nazivni pritezni moment | ± 20 % |
| Teža izdelka | 23.56 g |
| Način pritrditve | Notranji šestkotnik SW7 |
| Pnevmatični priključek 1 | zunanjí navoj G1/4 |
| Pnevmatični priključek 2 | za gibko cev z zunanjim \varnothing 12 mm |
| Barva sprostilnega obroča | modra |
| Napotek glede materialov | V skladu z RoHS |
| Material ohišja | visoko legirano nerjavno jeklo |
| Material navojnega tesnila | Aluminij TPEE |

| Značilnost | Vrednost |
|-------------------------------------------|--------------------------------|
| Material sprostilnega obroča | POM |
| Material tesnila gibke cevi | NBR |
| Material segmenta za vpenjanje gibke cevi | visoko legirano nerjavno jeklo |