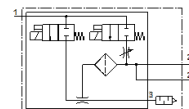
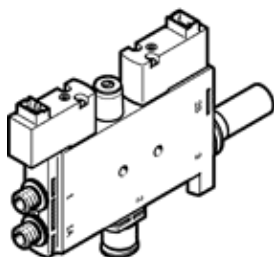


Vakuumska sesalna šoba

OVEL-10-H-15-P-VQ6-UC-C-A-H3

Številka dela: 8141097

FESTO



Podatkovni list

Značilnost	Vrednost
Imenska velikost lavalove šobe	0,95 mm
Dimenzija rastra	15 mm
Konstrukcija glušnika	zaprto
Položaj vgradnje	poljuben
Karakteristika ejektorja	visok vakuum Standarden
Stopnja filtriranja	40 µm
Pomožni ročni vklop	Tipalni
Integrirana funkcija	Električni izmetalni impulz Dušilka Električni vklopni ventil Filter Glušnik, zaprt
Konstruktivska zgradba	T-oblika
Ventil	zaprto
Obratovalni tlak za maks. sesalni volumski tok (MPa)	0,4 MPa
Obratovalni tlak za maks. sesalni volumski tok	4 bar
Obratovalni tlak za maks. sesalni volumski tok (psi)	58 psi
Obratovalni tlak MPa	0,2 ... 0,7 MPa
Obratovalni tlak	2 ... 7 bar 29 ... 101,5 psi
Obratovalni tlak za maks. vakuum (MPa)	0,41 MPa
Obratovalni tlak za maks. vakuum	4,1 bar
Obratovalni tlak za maks. vakuum (psi)	59,45 psi
Maks. vakuum	92 %
Imenski obratovalni tlak	0,4 MPa 4 bar
Imenski obratovalni tlak (psi)	58 psi
Maks. sesalni volumski tok glede na atmosfero	21 l/min
Čas napajanja pri imenskem obratovalnem tlaku z izmetalnim impulzom	1 s
Območje obratovalne napetosti DC	21,6 ... 26,4 V
Trajanje vklopa	100 %
Karakteristika tuljave	24 V DC: 1 W
Dovoljenje	c UL us - Listed (OL)
CE oznaka (glejte izjavo o skladnosti)	po EMC smernici EU
Delovni medij	Stisnjen zrak po ISO8573-1:2010 [7:4:4]
Opozorilo za obratovalni in krmilni medij	Obratovanje z naoljevanjem ni možno
Razred odpornosti proti koroziji KBK	2 - zmerna korozijska obremenitev
LABS (PWIS) skladnost	VDMA24364-B1/B2-L
Temperatura medija	0 ... 50 °C
Raven zvočnega tlaka pri imenskem obratovalnem tlaku	56 dB(A)
Vrsta zaščite	IP40
Temperatura okolice	0 ... 50 °C
Masa izdelka	58 g
Električni priključek, vhod, funkcija	Izmetalni impulz Proizvajanje vakuumu

Značilnost	Vrednost
Električni priključek, vhod, vrsta priključka	2x vtič
Električni priključek, vhod, priključna tehnika	Priključna shema H
Električni priključek, vhod, število polov/žic	2
Vhod električnega priključka, vrsta priključitve	Zaskočno zaklepanje
Način pritrditve	na priključno letev
Pnevmatični priključek 1	Skupni vod
Pnevmatični priključek 3	Glušnik, zaprt
Vakuumski priključek	za cev z zunanjim premerom 6 mm
Material, priključni navoj	POM
Opomba o materialu	Ustreza RoHS
Material, tesnilo	NBR
Material, zbiralna šoba	POM
Material, filter	POM
Material, ohišje	Ojačan PA
Material, votel vijak	Aluminijeva litina za kovanje
Material, regulirni vijak	Jeklo
Material, glušnik	Ojačan PA PE
Material, vijaki	Jeklo
Material, šoba curka	Aluminijeva litina za kovanje