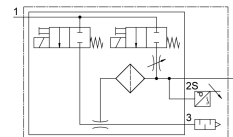
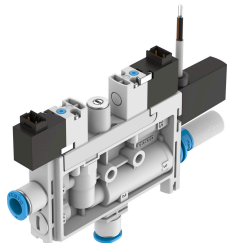


# Vakuumska sesalna šoba OVEL-7-H-15-PQ-VQ4-UC-C-A-V1PNLK-H3

FESTO

Številka dela: 8141092



## Podatkovni list

Značilnost	Vrednost
Nazivni premer Lavalove šobe	0.7 mm
Dimenzija rasterja	15 mm
Zasnova glušnika	zaprt
Položaj vgradnje	poljubno
Karakteristika ejektorja	visok vakuum Standardno
Finost filtra	40 µm
Pomožno ročno upravljanje	tipkalna
Integrirana funkcija	Izmetalni impulz, električen dušilka tlačni senzor vklopni ventil, električen filter zaprt glušnik
Konstruktivna zgradba	T-oblika
Funkcija preklopnega elementa	izklopni/vklopni kontakt, možnost preklopa
Preklopna funkcija	Prosto programirljivo
Ventilska funkcija	zaprt
Metoda merjenja	piezoresistivni tlačni senzor s prikazovalnikom
Način prikazovanja	LED-prikaz 2 mesti
Možnosti nastavitvev	IO-Link Teach-In prek zaslona in tipk
Delovni tlak za največji sesalni volumski tok	0.4 MPa 4 bar 58 000032
Delovni tlak	0.2 MPa...0.7 MPa 2 bar...7 bar 29 000032...101.5 000032
Delovni tlak za največji vakuum	0.48 MPa 4.8 bar 69.6 000032
Največji vakuum	92 %

Značilnost	Vrednost
Nazivni delovni tlak	0.4 MPa 4 bar 58 000032
Največji sesalni volumski tok proti atmosferi	17 l/min
Čas prezračevanja pri nazivnem delovnem tlaku z izmetalnim impulzom	1.2 s
Območje delovne napetosti DC	21.6 Volt...26.4 Volt
Trajanje vklopa	100%
Preklopni izhod	PNP/NPN z možnostjo preklopa
Karakteristike tuljave	24 V DC: 1,0 W
Odobritev	c UL us - Listed (OL)
Znak KC	KC-EMV
Oznaka CE (glej izjavo o skladnosti)	v skladu z direktivo EU EMV
Oznaka UKCA (glejte izjavo o skladnosti)	v skladu s predpisi Združenega kraljestva za EMC
Delovni medij	Stisnjen zrak v skladu z ISO 8573-1:2010 [7:4:4]
Napotek glede delovnega/krmilnega medija	delovanje z oljenjem ni mogoče
Razred korozijske odpornosti KBK	2 – zmerna korozijska obremenitev
Skladnost z LABS	VDMA24364-B1/B2-L
Temperatura medija	0 °C...50 °C
Raven zvočnega tlaka pri nazivnem delovnem tlaku	56 000007
Stopnja zaščite	IP40
Temperatura okolice	0 °C...50 °C
Teža izdelka	91 g
Območje delovne napetosti DC, senzor	18 Volt...30 Volt
Območje merjenja tlaka	-0.1 MPa...0 MPa -1 bar...0 bar -14.5 000032...0 000032
Električni priključek vhoda, funkcija	izmetalni impulz Ustvarjanje vakuumu
Električni priključek vhoda, vrsta priključka	2 x vtič
Električni priključek vhoda, priključna tehnika	Priključna shema H
Električni priključek vhoda, število polov/žil	2
Električni priključek vhoda, način pritrditve	zaskočni zaklep
Električni priključek izhoda, funkcija	Senzor
Električni priključek izhoda, vrsta priključka	kabel
Električni priključek izhoda, priključna tehnika	odprt konec
Električni priključek izhoda, število polov/žil	3
Lastnost voda	primerno za energetske verige
Premer kabla	2.9 mm
Toleranca, premer kabla	± 0,1 mm
Dolžina kabla	2.5 m
Nazivni prečni prerez vodnika	0.14 000013
Način pritrditve	s prehodno izvrtino
Pnevmatični priključek 1	za gibko cev z zunanjim Ø 4 mm
Pnevmatični priključek 3	zaprt glušnik
Vakuumski priključek	za zunanji Ø gibke cevi 4 mm
Barva kableskega plašča	siva
Material priključnega navoja	POM
Napotek glede materialov	V skladu z RoHS
Material tesnil	NBR
Material lovilne šobe	POM
Material filtra	POM
Material ohišja	Ojačan PA
Material kableskega plašča	PVC
Material vijaka za uravnavanje	Jeklo

Značilnost	Vrednost
Material glušnika	Ojačan PA PE
Material vijakov	jeklo
Material šobe	gnetna aluminijeva zlitina