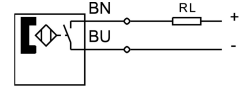
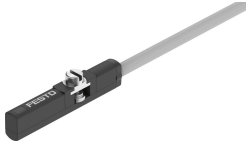


Približevalno stikalo SDBC-MSB-1L-ZU-K-2-LE

Številka dela: 8139725

FESTO



Podatkovni list

Značilnost	Vrednost
Zasnova	za okrogli utor
V skladu s standardom	EN 60947-5-2
Odobritev	RCM Mark
Oznaka CE (glej izjavo o skladnosti)	v skladu z direktivo EU EMV v skladu z direktivo EU RoHS
Oznaka UKCA (glejte izjavo o skladnosti)	v skladu s predpisi Združenega kraljestva za EMC v skladu s predpisi ZK RoHS
Znak KC	KC-EMV
Posebne lastnosti	odpornost proti olju
Napotek glede materialov	V skladu z RoHS brez halogenov brez bakra
Napotek za uporabo	Kabel je zaščiten pred plameni in zavira gorenje v skladu s standardom UL 758 Horizontal Flame Test, ne izpolnjuje zahtev za požarno zaščito v skladu z IEC 61010-1:2017, izdaja 3.1, oddelek 9.3.
Različice	Kovine z bakrom, cinkom ali nikljem kot glavno sestavino so izključene iz uporabe. Izjeme so nikelj v jeklih, kemično nikljane površine, tiskana vezja, kabli, električni konektorji in tuljave.
Merilna veličina	Pozicija
Merilno načelo	magneto-resistivno
Temperatura okolice	-10 °C...70 °C
Ponovljivost	0.2 mm
Preklopni izhod	brezkontaktno, 2-žično
Funkcija preklopnega elementa	vklopni kontakt
Čas vklopa	2.5 ms
Čas izklopa	2.5 ms
Največja preklopna frekvenca	480 Hz
Največji izhodni tok	50 mA
Največja preklopna zmogljivost DC	1.4 W
Padec napetosti	2.65 Volt
Odpornost proti kratkemu stiku	ne
Odpornost proti preobremenitvi	ni na voljo
Izmerjena delovna napetost DC	24 Volt
Območje delovne napetosti DC	10 Volt...28 Volt

Značilnost	Vrednost
Zaščito pred obrnjeno polariteto	ne
Električni priključek 1, vrsta priključka	kabel
Električni priključek 1, priključna tehnika	odprt konec
Električni priključek 1, število polov/žil	2
Smer izhoda priključka	vzdolžno
Dolžina kabla	2 m
Lastnost voda	Standardno primerno za energetske verige
Material kabelskega plašča	PUR
Material izolacijskega ovoja	PP
Konci žil	topo odrezani
Način pritrditve	fiksno privijačeno lahko se vstavi v utor od zgoraj
Največji pritezni moment	0.2 Nm
Položaj vgradnje	poljubno
Teža izdelka	17 g
Material ohišja	PC
Material pokrivne matice	visoko legirano nerjavno jeklo
Prikaz preklopnega stanja	Rumena LED-dioda
Temperatura okolice pri gibljivi napeljavi kablov	-10 °C...70 °C
Stopnja zaščite	IP67 v skladu z IEC 60529
Skladnost z LABS	VDMA24364 – cona III
Primernost za proizvodnjo litij-ionskih baterij	Kovine, ki vsebujejo več kot 1-% masni delež bakra, cinka ali niklja, so izključene iz uporabe. Izjema so jekla, ki vsebujejo nikelj, kemično nikljane površine, vezja, vodniki, električni priključki in tuljave.
Razred čistih prostorov	Razred 4 v skladu z ISO 14644-1