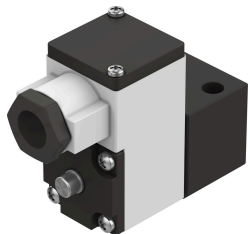


# Predkrmiljen ventil MGXIAH-3/2-0.8-24DC-KS

Številka dela: 8118341

FESTO



## Podatkovni list

Značilnost	Vrednost
Ventilska funkcija	3/2, zaprt, monostabilen
Način upravljanja	električno
Delovni tlak	-0.09 MPa...0.8 MPa -0.9 bar...8 bar -13.05 000032...116 000032
Konstruktivna zgradba	vklopni ventil
Način vračanja	mehanska vzmet
Pristojni organ za izdajo certifikata	21-GA4BO-0070X 21-GA4BO-0071X
Vrsta protieksplzijske zaščite pred vžigom, plin	Ex ia IIC T6...T5 Gb
Vrsta zaščite pred vžigom Ex, prah	Ex ia IIIC T135°C Db
Temperatura okolice Ex	-40°C ≤ Ta ≤ 50°C/65°C
Stopnja zaščite	IP65
Pomožno ročno upravljanje	zaskočitev
Smer toka	ni reverzibilna
Trajanje vklopa	100%
Razred izolacijskega materiala	H
Največja vhodna moč Pi	-55 °C ~+50 °C T6 = 2,98 W -55 °C ~+65 °C T5 = 1 W -55 °C ~+65 °C T5 = 2,98 W -55 °C ~+65 °C T6 = 1 W
Največja vhodna napetost Ui	31 V
Največji vhodni tok Ii	0,67 A
Karakteristike tuljave	24 V DC: 1,5 W
Efektivna notranja induktivnost Li	zanemarljivo majhna
Učinkovita notranja kapaciteta Ci	zanemarljivo majhna
Dovoljena nihanja frekvence	+/- 10 %
Delovni medij	Stisnjen zrak v skladu z ISO 8573-1:2010 [7:4:4]
Napotek glede delovnega/krmilnega medija	možno delovanje z oljenjem (potrebno pri nadaljnjem delovanju)
Razred korozijske odpornosti KBK	2 – zmerna korozijska obremenitev
Skladnost z LABS	VDMA24364 – cona III
Temperatura okolice	-20 °C...80 °C
Način pritrditve	CNOMO

Značilnost	Vrednost
Napotek glede materialov	V skladu z RoHS