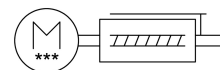
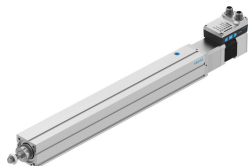


Električna enota valja EPCS-BS-45-300-10P-A-ST-M-H1-PLK-AA

Številka dela: 8118286

FESTO



Podatkovni list

| Značilnost | Vrednost |
|---|---|
| Velikost | 45 |
| Hod | 300 mm |
| Rezerva hoda | 0 mm |
| Navoj batnice | M10x1,25 |
| Premer vretena | 10 mm |
| Korak navoja vretena | 10 000058 |
| Položaj vgradnje | poljubno |
| Konstruktivna zgradba | Električni valj s krogličnim navojnim vretenom z integriranim pogonom |
| Tip vretena | Kroglično navojno vreteno |
| Zaščita pred vzvojnimi obremenitvami/vodilo | drsno vodenje |
| Senzor položaja rotorja | Absolutni enkoder, single turn |
| Merilno načelo sensorja položaja rotorja | magnetno |
| Nadzor temperature | izklop pri previsoki temperaturi Integriran natančen senzor temperature CMOS z analognim izhodom |
| Dodatne funkcije | Uporabniški vmesnik Integrirano zaznavanje končnega položaja |
| Prikaz | LED |
| Največji pospešek | 5 m/s ² |
| Največja hitrost | 0.23 m/s |
| Ponovljivost | ±0,02 mm |
| Lastnosti digitalnih logičnih izhodov | možnost konfiguracije brez galvanske ločitve |
| Trajanje vklopa | 100% |
| Razred izolacijske zaščite | B |
| Največji tok digitalnih logičnih izhodov | 100 mA |
| Največji odjem toka | 3 A |
| Največji odjem toka, logika | 0.3 A |
| Nazivna napetost DC | 24 Volt |
| Nazivni tok | 3 A |
| Vmesnik za parametranje | IO-Link Uporabniški vmesnik |

| Značilnost | Vrednost |
|--|--|
| Dovoljena nihanja napetosti | +/- 15 % |
| Napetostno napajanje, vrsta priključka | vtič |
| Napetostno napajanje, priključna tehnika | M12x1, T-kodirano v skladu z EN 61076-2-111 |
| Napetostno napajanje, število polov/žil | 4 |
| Odobritev | RCM Mark |
| Oznaka CE (glej izjavo o skladnosti) | v skladu z direktivo EU EMV v skladu z direktivo EU RoHS |
| Odpornost proti vibracijam | preskus transportne uporabe s stopnjo resnosti 1 v skladu s FN 942017-4 in EN 60068-2-6 |
| Odpornost proti udarcem | preskus z udarci s stopnjo resnosti 1 v skladu z FN 942017-5 in EN 60068-2-27 |
| Razred korozijske odpornosti KBK | 0 – brez korozijske obremenitve |
| Skladnost z LABS | VDMA24364 – cona III |
| Razred čistih prostorov | Razred 9 v skladu z ISO 14644-1 |
| Temperatura skladiščenja | -20 °C...60 °C |
| Relativna zračna vlažnost | 0–90 % brez kondenzacije |
| Stopnja zaščite | IP40 |
| Temperatura okolice | 0 °C...50 °C |
| Napotek glede temperature okolice | Pri temperaturi okolice nad 30 °C je treba upoštevati zmanjšanje zmogljivosti za 2 % na K. |
| Največji moment Mx | 0 Nm |
| Največji moment My | 2.9 Nm |
| Največji moment Mz | 2.9 Nm |
| Največja radialna sila na pogonsko gred | 180 N |
| Največja sila pomika naprej Fx | 250 N |
| Orientacijska vrednost za delovno obremenitev, vodoravno | 40 kg |
| Orientacijska vrednost za delovno obremenitev, navpično | 13 kg |
| Premikajoča se masa pri hodu 0 mm | 179 g |
| Dodatna premikajoča se masa na 10 mm hoda | 4.9 g |
| Teža izdelka | 2415 g |
| Osnovna teža pri 0 mm hoda | 1185 g |
| Pribitek teže na 10 mm hoda | 41 g |
| Število digitalnih logičnih izhodov 24 V DC | 2 |
| Število digitalnih logičnih vhodov | 2 |
| Delovno območje, logični vhod | 24 Volt |
| Lastnosti logičnega vhoda | možnost konfiguracije brez galvanske ločitve |
| IO-Link, različica protokola | Device V 1.1 |
| IO-Link, način komunikacije | COM3 (230,4 kBaud) |
| IO-Link, Port class | A |
| IO-Link, število vrat | 1 |
| IO-Link, širina procesnih podatkov OUT | 2 bajta |
| IO-Link, vsebina procesnih podatkov OUT | Move in 1 bit Move out 1 bit Quit Error 1 bit Move Intermediate 1 bit |
| IO-Link, vsebina procesnih podatkov IN | State In 1 bit State Out 1 bit State Move 1 bit State Device 1 bit Vmesno stanje 1 bit |
| IO-Link, vsebina servisnih podatkov IN | 32 bit Force 32 bit, položaj 32 bit Speed |
| IO-Link, minimalni čas cikla | 1 ms |
| IO-Link, potreben pomnilnik podatkov | 0,5 kB |

| Značilnost | Vrednost |
|-------------------------------------|--|
| Preklopna logika vhodov | NPN (negativno preklapljanje) PNP (pozitivno preklapljanje) |
| Logični vmesnik, vrsta priključka | Vtič |
| Logični vmesnik, priključna tehnika | M12x1, A-kodiran v skladu z EN 61076-2-101 |
| Logični vmesnik, število polov/žil | 8 |
| Način pritrditve | z notranjim navojem z opremo |
| Napotek glede materialov | V skladu z RoHS |
| Material navojne matice vretena | jeklo |
| Material vretena | Jeklo za valjčne ležaje |