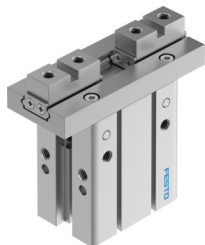


# Paralelno prijemalo DHPC-32-A-S-2

Številka dela: 8116883

FESTO



## Podatkovni list

Značilnost	Vrednost
Velikost	32
Hod na eno vpenjalno čeljust	11 mm
Največja natančnost izmenjave	0.2 mm
Največja kotna zračnost vpenjalnih čeljusti ax, ay	0 stp
Največja zračnost prijemalnih čeljusti Sz	0 mm
Rotacijska simetrija	0.2 mm
Ponovljivost prijemala	0.02 mm
Število vpenjalnih čeljusti	2
Vrsta pogona	pnevmatično
Položaj vgradnje	poljubno
Način delovanja	dvosmerno delovanje
Funkcija prijemala	vzporedno
Varovalo prijemalne sile	brez
Konstruktivna zgradba	stranska priključna smer Poravnan način pritrditve za prijemala vzvod prísilno vodeno zaporedje gibanja
Vodilo	Kroglično vodilo
Zaznavanje položaja	za mejno stikalo
Različice	Kovine z bakrom, cinkom ali nikljem kot glavno sestavino so izključene iz uporabe. Izjeme so nikelj v jeklih, kemično nikljane površine, tiskana vezja, kabli, električni konektorji in tuljave.
Delovni tlak	0.1 MPa...0.8 MPa 1 bar...8 bar 14.5 psi...116 psi
Največja delovna frekvenca vpenjala	1 Hz
Najkrajši čas odpiranja pri 0,6 MPa (6 bar, 87 psi)	114 ms
Najkrajši čas zapiranja pri 0,6 MPa (6 bar, 87 psi)	107 ms
Delovni medij	Stisnjen zrak v skladu z ISO 8573-1:2010 [7:4:4]
Napotek glede delovnega/krmilnega medija	možno delovanje z oljenjem (potrebno pri nadaljnjem delovanju)
Razred korozijske odpornosti KBK	0 – brez korozijske obremenitve
Skladnost z LABS	VDMA24364-B2-L

Značilnost	Vrednost
Primernost za proizvodnjo litij-ionskih baterij	Kovine, ki vsebujejo več kot 1-% masni delež bakra, cinka ali niklja, so izključene iz uporabe. Izjeme so nikelj v jeklih, kemično nikljane površine, vezja, vodniki, električni konektorji in tuljave.
Temperatura okolice	-10 °C...60 °C
Skupna prijemalna sila pri 0,6 MPa (6 bar, 87 psi), odpiranje	493.7 N
Skupna prijemalna sila pri 0,6 MPa (6 bar, 87 psi), zapiranje	442.6 N
Prijemalna sila na prijemalne čeljusti pri 0,6 MPa (6 bar, 87 psi), odpiranje	246.9 N
Prijemalna sila na prijemalne čeljusti pri 0,6 MPa (6 bar, 87 psi), zapiranje	221.3 N
Masni vztrajnostni moment	5.51 kgcm <sup>2</sup>
Največja sila na vpenjalnih čeljustih Fz, statična	246.8 N
Največji moment na vpenjalnih čeljustih Mx, statičen	10.9 Nm
Največji moment na vpenjalnih čeljustih My, statičen	6.29 Nm
Največji moment na vpenjalnih čeljustih Mz, statičen	6.29 Nm
Teža izdelka	773 g
Način pritrditve	izbirno: neposredna pritrditev pred prehodne izvrtine Neposredna pritrditev prek navoja na montažni okvir s prehodno izvrtino in prilagodnim trnom z notranjim navojem in zatičem
Pnevmatični priključek	M5
Napotek glede materialov	V skladu z RoHS
Material ohišja	Aluminij, eloksiran
Material prijemalnih čeljusti	visoko legirano nerjavno jeklo