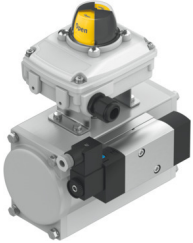


# Enota vrtljivega pogona KDFP-DFPD

Številka dela: 8108611

FESTO



## Podatkovni list

Značilnost	Vrednost
Konstruktivna zgradba	zobata letev/pastorek
Način delovanja	dvosmerno delovanje enosmerno delovanje
Velikost aktuatorja	10 20 40 80 120 160 240 300 480 700 900 1200 2300
Vzorec izvrtin prirobnice	F03 F04 F05 F07 F10 F12 F14 F16
Kot zasuka	90 stp
Temperatura okolice	-50 °C...150 °C
Delovni tlak	0.2 MPa...0.8 MPa 2 bar...8 bar 29 psi...116 psi
Skladnost z LABS	VDMA24364 – cona III
Teža izdelka	1 kg...100 kg
Napotek glede materialov	V skladu z RoHS