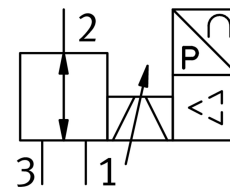


Proporcionalni regulator tlaka VPPI-5L-3-G18-0L6H-V1-S1D

Številka dela: 8104665

FESTO



Podatkovni list

Značilnost	Vrednost
Nazivni premer, prezračevanje	5 mm
Nazivna premer, odzračevanje	5 mm
Način upravljanja	električno
Načelo tesnjenja	mehko
Skupno uhajanje	5 000021
Smer toka	ni reverzibilna
Položaj vgradnje	poljubno
Konstruktivna zgradba	sedežni ventil s povratno vzmetjo
Odpornost proti kratkemu stiku	za vse električne priključke
Najdaljša dolžina kabla	30 m
Vnos zelene vrednosti	0–10 V PWM digitalno
Vhodna upornost	100 kOhm
Varnostni napotek	Varnostni položaj VPPI, zaprto stanje v mirovnem položaju
Zaščito pred obrnjeno polariteto	za vse električne priključke
Način vračanja	mehanska vzmet
Dimenzije Š x D x V	42,2 mm x 95,3 mm x 94,3 mm
Način krmiljenja	neposredno
Ventilska funkcija	3-potni proporcionalni regulator tlaka
Način prikazovanja	Barvni TFT
Velikost zaslona	1,77" "
Ločljivost zaslona	128 x 160 slikovnih točk
Delovni tlak	6 bar...8 bar
Območje regulacije tlaka	0 MPa...0.6 MPa 0 bar...6 bar
Vstopni tlak 1	0 bar...13 bar 0 MPa...1.3 MPa
Razpočni tlak	40 bar
Normalen nazivni pretok	900 l/min
Normalen nazivni pretok 2-3	480 l/min
Območje delovne napetosti DC	21.6 Volt...27.6 Volt

Značilnost	Vrednost
Nazivni tok	0.15 A
Največji odjem toka	525 mA
Največja poraba električne energije	14.5 W
Nazivna delovna napetost DC	24 Volt
Preklopni izhod	Push-Pull
Največji izhodni tok	25 mA
Območje signala analognega izhoda	0–10 V
Najmanjša odpornost proti obremenitvi, napetostni izhod	2000 Ohm
Natančnost analognega izhoda v ± %FS	1 %FS
Delovni medij	Stisnjen zrak v skladu z ISO 8573-1:2010 [7:4:4] Inertni plini
Napotek glede delovnega/krmilnega medija	delovanje z oljenjem ni mogoče
Odobritev	RCM Mark
Znak KC	KC-EMV
Oznaka CE (glej izjavo o skladnosti)	v skladu z direktivo EU EMV v skladu z direktivo EU RoHS
Oznaka UKCA (glejte izjavo o skladnosti)	v skladu s predpisi Združenega kraljestva za EMC v skladu s predpisi ZK RoHS
Odpornost proti vibracijam	Preskus transportne uporabe s stopnjo resnosti 2 v skladu s FN 942017-4 in EN 60068-2-6
Odpornost proti udarcem	preskus z udarci s stopnjo resnosti 2 v skladu s FN 942017-5 in EN 60068-2-27
Razred korozijske odpornosti KBK	2 – zmerna korozijska obremenitev
Skladnost z LABS	VDMA24364-B1/B2-L
Primerno za živila	Glej razširjene informacije o materialu.
Temperatura medija	0 °C...50 °C
Stopnja zaščite	IP65
Temperatura okolice	0 °C...50 °C
Temperatura skladiščenja	-20 °C...70 °C
Klimatski razred	3K3 v skladu z EN 60721
Nazivna višina uporabe	< 3000 m NHN
Napotek za uporabo	Izdelek je primeren samo za industrijske namene. V bivalnih prostorih je po potrebi treba sprejeti ukrepe za odpravo radijskih motenj.
Raven zvočne moči	62.5 000007
Raven zvočne moči na razdalji 1 m	51.9 000007
Teža izdelka	370 g
Linearnost	0.9 %FS
Histereza	0.4 %FS
Možnost reproduciranja	0.4 %FS
Skupna natančnost	1,1 %FS
Temperaturni koeficient	0.02 000001
Električni priključek 1, funkcija	Izhod dejanske vrednosti Vhod za zeleno vrednost Napajanje
Električni priključek 1, vrsta priključka	vtič
Električni priključek 1, priključna tehnika	M12x1, A-kodiran v skladu z EN 61076-2-101
Električni priključek 1, število polov/žil	5
Električni priključek 1, pritezni moment	1.5 Nm
Način pritrditve	s prehodno izvrtino za vijak M4 z DIN letvijo
Pnevmatični priključek 1	G1/8
Pnevmatični priključek 2	G1/8
Pnevmatični priključek 3	G1/8
Največji pritezni moment navojnega priključka	8.5 Nm
Napotek glede materialov	V skladu z RoHS

Značilnost	Vrednost
Material ohišja	Ojačan PA
Material tesnil	HNBR PTFE