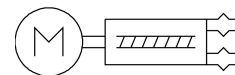
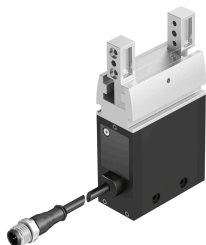


# Paralelno prijemalo EHPS-20-A-LK

Številka dela: 8103810

FESTO



## Podatkovni list

Značilnost	Vrednost
Velikost	20
Hod na eno vpenjalno čeljust	13 mm
Največja natančnost izmenjave	0.2 mm
Največja kotna zračnost vpenjalnih čeljusti ax, ay	0.3 stp
Največja zračnost prijemalnih čeljusti Sz	0.05 mm
Rotacijska simetrija	0.2 mm
Ponovljivost prijemala	0.01 mm
Število vpenjalnih čeljusti	2
Vrsta pogona	električen
Položaj vgradnje	poljubno
Funkcija prijemala	vzporedno
Konstruktivna zgradba	polžasto gonilo T-oblika zobata letev/pastorek električno prijemalo
V skladu s standardom	IEC 61010-1
Vodilo	drsno vodilo
Zaznavanje položaja	s Hallovim senzorjem z integriranim merilnikom poti prek vmesnika IO-Link
Vrsta motorja	DC servo motor
Prikaz pripravljenosti za delovanje	LED
Največja taktna frekvenca	0.7 Hz
Največja masa na zunanji prijemalni prst	150 g
Največji odjem toka	2 A
Nazivna delovna napetost DC	24 Volt
Dovoljena nihanja napetosti	+/- 10 %
Odobritev	RCM Mark
Znak KC	KC-EMV
Oznaka CE (glej izjavo o skladnosti)	v skladu z direktivo EU EMV v skladu z direktivo EU RoHS
Oznaka UKCA (glejte izjavo o skladnosti)	v skladu s predpisi Združenega kraljestva za EMC v skladu s predpisi ZK RoHS

Značilnost	Vrednost
Odobritev protieksplzijske zaščite zunaj EU	EPL Db (GB) EPL Gb (GB)
Protieksplzijska zaščita	Cona 1 (UKEX) Cona 21 (UKEX)
Razred korozijske odpornosti KBK	1 – nizka korozijska obremenitev
Skladnost z LABS	VDMA24364-B2-L
Primernost za proizvodnjo litij-ionskih baterij	Kovine, ki vsebujejo več kot 5-% masni delež bakra, so izključene iz uporabe. Izjema so vezja, vodniki, električni priključki in tuljave.
Raven zvočnega tlaka	70 000007
Stopnja zaščite	IP40
Temperatura okolice	5 °C...60 °C
Skupna prijemalna sila	218 N
Masni vztrajnostni moment	2.02 000018
Največja sila na vpenjalnih čeljustih Fz, statična	325 N
Največji moment na vpenjalnih čeljustih Mx, statičen	13 Nm
Največji moment na vpenjalnih čeljustih My, statičen	8 Nm
Največji moment na vpenjalnih čeljustih Mz, statičen	13 Nm
Interval za domazovanje vodilnih elementov	2 scycle
Teža izdelka	532 g
Protokol	IO-Link®
IO-Link, različica protokola	Device V 1.1
IO-Link, način komunikacije	COM3 (230,4 kBaud)
IO-Link, podpora za način SIO	Ne
IO-Link, Port class	Device B
IO-Link, število vrat	Device 1
IO-Link, širina procesnih podatkov OUT	8 bajtov
IO-Link, vsebina procesnih podatkov OUT	16 bit (ControlWord) 16 bit (GrippingPosition) 8 bit (GrippingForce) 8 bit (GrippingMode) 8 bit (GrippingTolerance) 8 bit (WorkpieceNo)
IO-Link, širina procesnih podatkov IN	6 bajtov
IO-Link, vsebina procesnih podatkov IN	16 bit (ActualPosition) 16 bit (ErrorNumber) 16 bit (StatusWord)
IO-Link, minimalni čas cikla	5 ms
IO-Link, potreben pomnilnik podatkov	500 Byte
IO-Link, Device ID	0 x 000032
Električni priključek	5-polni kabel z vtičem M12 x 1
Način pritrditve	izbirno: z notranjim navojem in centrino pušo s prehodno izvrtino in centrino pušo
Napotek glede materialov	V skladu z RoHS
Material ohišja	Aluminijasta zlitina, eloksirana
Material prijemalnih čeljusti	visoko legirano nerjavno jeklo