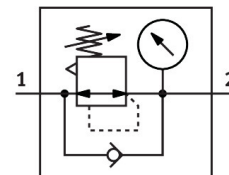


Regulator tlaka MS6-LR-1/2-D6-AG-MPA-B

Številka dela: 8099204

FESTO



Podatkovni list

Značilnost	Vrednost
Velikost	6
Serija	MS
Zaščita pred aktiviranjem	Vrtljivi gumb z aretirnim mehanizmom
Položaj vgradnje	poljubno
Konstruktivna zgradba	regulator tlaka z manometrom neposredno krmiljeni batni regulacijski ventil
Funkcija regulatorja	konstanten izhodni tlak s sekundarnim odzračevanjem s funkcijo povratnega toka
Prikazljiva(-i/-e) enota(-i/-e)	MPa
Prikaz tlaka	z manometrom
Delovni tlak	0.1 MPa...1 MPa 1 bar...10 bar
Območje regulacije tlaka	0.3 bar...7 bar
Največja histereza tlaka	0.035 MPa 0.35 bar 5.075 psi
Standardni nazivni pretok (normaliziran v skladu z DIN 1343)	6000 l/min
Delovni medij	Stisnjen zrak v skladu z ISO 8573-1:2010 [7:4:4] Inertni plini
Napotek glede delovnega/krmilnega medija	možno delovanje z oljenjem (potrebno pri nadaljnjem delovanju)
Razred korozijske odpornosti KBK	1 – nizka korozijska obremenitev
Skladnost z LABS	VDMA24364-B1/B2-L
Razred čistih prostorov	Razred 7 v skladu z ISO 14644-1
Temperatura skladiščenja	-5 °C...50 °C
Temperatura medija	-5 °C...50 °C
Temperatura okolice	-5 °C...50 °C
Teža izdelka	482 g
Način pritrditve	izbirno: pritrditev na sprednjo ploščo vgradnja v napeljavo z opremo
Pnevmatični priključek 1	G1/2
Pnevmatični priključek 2	G1/2

Značilnost	Vrednost
Napotek glede materialov	V skladu z RoHS
Material pokrova spodaj	PA
Material tesnil	NBR
Material vrtljivega gumba	POM
Material vzmeti	visoko legirano jeklo Jeklo, pocinkano
Material ohišja	Ojačan PA
Material dročnika ventila	POM