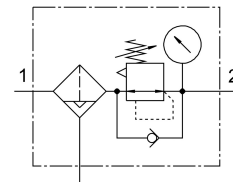


# Filter regulator MS6-LFR-1/2-D6-E-P-VC-AG-MPA-B

Številka dela: 8098305

FESTO



## Podatkovni list

Značilnost	Vrednost
Velikost	6
Serija	MS
Zaščita pred aktiviranjem	Vrtljivi gumb z aretirnim mehanizmom
Položaj vgradnje	navpično +/- 5°
Finost filtra	40 µm
Izpust kondenzata	popolnoma avtomatsko ročni, tipkalen
Konstruktivna zgradba	filter regulator z manometrom neposredno krmiljeni batni regulacijski ventil
Največja količina kondenzata	27.3 ml
Funkcija regulatorja	konstanten izhodni tlak s sekundarnim odzračevanjem s funkcijo povratnega toka
Prikazljiva(-i/-e) enota(-i/-e)	MPa
Prikaz tlaka	z manometrom
Delovni tlak	0.2 MPa...1 MPa 2 bar...10 bar
Območje regulacije tlaka	0.3 bar...7 bar
Največja histereza tlaka	0.035 MPa 0.35 bar 5.075 000032
Normalen nazivni pretok	5300 l/min
Delovni medij	Stisnjen zrak v skladu z ISO 8573-1:2010 [7:4:4] Inertni plini
Napotek glede delovnega/krmilnega medija	Združljivost z estrskim oljem ni izpolnjena
Razred korozijske odpornosti KBK	1 – nizka korozijska obremenitev
Skladnost z LABS	VDMA24364-B1/B2-L
Razred čistih prostorov	Razred 7 v skladu z ISO 14644-1
Temperatura skladiščenja	-5 °C...50 °C
Razred čistosti zraka na izhodu	Stisnjen zrak po standardu ISO 8573-1:2010 [7:4:4]
Temperatura medija	5 °C...50 °C
Temperatura okolice	5 °C...50 °C
Teža izdelka	589 g

Značilnost	Vrednost
Način pritrditve	izbirno: pritrditev na sprednjo ploščo vgradnja v napeljavo z opremo
Pnevmatični priključek 1	G1/2
Pnevmatični priključek 2	G1/2
Napotek glede materialov	V skladu z RoHS
Material tesnil	NBR
Material vrtljivega gumba	POM
Material vzmeti	visoko legirano jeklo Jeklo, pocinkano
Material filtra	PE
Material ohišja	Ojačan PA
Material posode	PC
Material dročnika ventila	POM