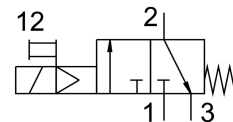


Vklopni ventil MS6-EE-1/2-V24-B

Številka dela: 8091578

FESTO



Podatkovni list

Značilnost	Vrednost
Serija	MS
Velikost	6
Dimenzija rasterja	62 mm
Konstruktivna zgradba	Sedežni ventil, električno upravljan
Pomožno ročno upravljanje	zaskočitev tipkalna
Način vračanja	mehanska vzmet
Način krmiljenja	predkrmiljenje
Ventilska funkcija	3/2, zaprt, monostabilen
Delovni tlak	0.3 MPa...0.7 MPa 3 bar...7 bar
Normalen nazivni pretok	5000 l/min
Karakteristike tuljave	24 V DC: 2,3 W
Dovoljena nihanja napetosti	+/- 10 %
Čas vklopa	29 ms
Delovni medij	Stisnjen zrak v skladu z ISO 8573-1:2010 [7:4:4]
Razred korozijske odpornosti KBK	1 – nizka korozijska obremenitev
Napotek glede materialov	V skladu z RoHS
Skladnost z LABS	VDMA24364-B1/B2-L
Razred čistih prostorov	Razred 7 v skladu z ISO 14644-1
Temperatura medija	-5 °C...50 °C
Stopnja zaščite	IP65
Temperatura okolice	-5 °C...50 °C
Način pritrditve	s stenskim/površinskim nosilcem
Položaj vgradnje	navpično +/- 5°
Teža izdelka	517 g
Pnevmatični priključek 1	G1/2
Pnevmatični priključek 2	G1/2
Pnevmatični priključek 3	G1/2
Dovajanje krmilnega zraka	interni
Električni priključek	Oblika C v skladu z EN 175301-803

Značilnost	Vrednost
Prikaz stanja signala	z opremo
Material tesnil	HNBR NBR
Material ohišja	Ojačan PA