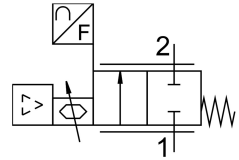


# Proporcionalni regulacijski ventil pretoka VEMD-L-6-14-20-D21-M5-1-R1- **FESTO** V4

Številka dela: 8086472



## Podatkovni list

| Značilnost                               | Vrednost  |
|--|---|
| Stopnja zaščite                          | IP40  |
| Napotek glede stopnje zaščite            | IP51 pri vodoravni vgradnji   |
| Območje regulacije pretoka               | 0 l/min...20 l/min  |
| Napotek glede območja regulacije pretoka | Navedeno območje regulacije pretoka velja samo pri sobni temperaturi. Pri temperaturah nad sobno temperaturo se lahko največja nastavljiva hitrost pretoka zmanjša. |
| Smer toka                                | ni reverzibilna   |
| Delovni tlak                             | 0 MPa...0.25 MPa<br>0 bar...2.5 bar   |
| Preobremenitveni tlak                    | 0.6 MPa<br>6 bar<br>87 000032   |
| Razpočni tlak                            | 1 MPa<br>10 bar<br>145 000032   |
| Natančnost vrednosti pretoka             | ± (4 % izmer. vredn. + 1,25 % FS)   |
| Ponovljivost v ± %FS                     | 1 %FS   |
| Histereza v ± %FS                        | 2.5 %FS   |
| Napaka linearosti FS                     | 2 %   |
| Temperaturni koeficient                  | 0.1 000001  |
| Ventilska funkcija                       | 2-potni proporcionalni ventil za regulacijo pretoka   |
| Nazivni premer                           | 1.4 mm  |
| Pnevmatični priključek 1                 | Notranji navoj M5   |
| Pnevmatični priključek 2                 | notranji navoj M5   |
| Medij                                    | Stisnjen zrak v skladu z ISO 8573-1:2010 [5:4:1]<br>inertni plini<br>kisik (uporaba v kombinaciji s kisikom v skladu z IEC 60601-1 samo na zahtevo)<br>dušik        |
| Napotek glede medija                     | delovanje z oljenjem ni mogoče  |
| Posebne lastnosti                        | združljivost s kisikom v skladu z DIN EN 1797   |
| Okoljski pogoji                          | Ni primerno za uporabo v okolju, obogatenem s kisikom, v skladu z IEC 60601-1   |
| Trajanje vklopa                          | 100%  |
| Temperatura medija                       | 5 °C...40 °C  |

| Značilnost                               | Vrednost  |
|--|---|
| Temperatura okolice                      | 0 °C...50 °C  |
| Temperatura skladiščenja                 | -20 °C...70 °C  |
| Nazivna delovna napetost DC              | 24 Volt   |
| Območje delovne napetosti DC             | 22 Volt...26.4 Volt   |
| Največji odjem toka                      | 40 mA   |
| Največja poraba električne energije      | 1 W   |
| Električni priključek                    | 4-polni<br>M8x1, A-kodiran v skladu z EN 61076-2-104<br>Vtič                    |
| Želena vrednost                          | 0,2–10 V  |
| Območje signala analognega vhoda         | 0,2–10 V  |
| Območje signala analognega izhoda        | 0,2–10 V  |
| Zaščito pred obrnjeno polariteto         | za priključke delovne napetosti   |
| Teža izdelka                             | 92 g  |
| Material tesnil                          | EPDM<br>NBR   |
| Material pokrova                         | Ojačan PA   |
| Napotek glede materialov                 | V skladu z RoHS   |
| Dimenzije Š x D x V                      | 37 mm x 70 mm x 31 mm   |
| Način pritrditve                         | Neposredna pritrditev prek navoja   |
| Položaj vgradnje                         | poljubno  |
| Odobritev                                | RCM Mark  |
| V skladu s standardom                    | EN 61000-6-2 (EMV)<br>EN 61000-6-3 (EMV)  |
| Znak KC                                  | KC-EMV  |
| Oznaka CE (glej izjavo o skladnosti)     | v skladu z direktivo EU EMV<br>v skladu z direktivo EU RoHS                     |
| Oznaka UKCA (glejte izjavo o skladnosti) | v skladu s predpisi Združenega kraljestva za EMC<br>v skladu s predpisi ZK RoHS |
| Skladnost z LABS                         | VDMA24364 – cona III  |